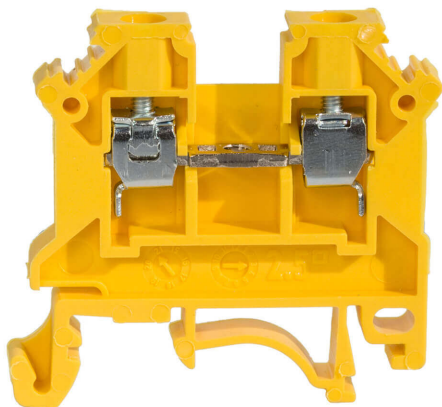


ZSG1-2.5Nz żółty

Złączka szynowa gwintowa 2,5 mm²

NowA[®]



Nr katalogowy	11221314
Kod EAN	5907813212420
Oz. handlowe	ZSG1-2.5Nz żółty
Cena katalogowa netto	5,06 zł
Podatek VAT	23%
Opak. zbiorcze	50
J. miary	szt.

SPECYFIKACJA TECHNICZNA

Kolor	żółty
Szerokość	6 mm
Wysokość	44 mm
Długość	34 mm
Przekrój znamionowy (drut)	0,5...2,5 mm²
Przekrój znamionowy (linka)	0,5...2,5 mm²
Prąd znamionowy	24 A
Napięcie znamionowe	800 V
Tworzywo	poliamid PA 66 / bezhalogenowe
Klasa palności	UL94 V0
Ilość biegunów	1
Mocowanie	na szynę TS 32, na szynę TS 35
Wkręt - śruba dociskowa	M2,5
Moment obrotowy dokręcania	0,4...0,6 Nm
Długość rozizolowanego przewodu	10 mm

AKCESORIA

T900 szary - numer katalogowy 17900302
Oznacznik szynowy na TS 32 i TS 35

T910 szary - numer katalogowy 17910312
Płytką krańcowa na TS 35

T927 szary - numer katalogowy 17927302
Oznacznik szynowy na TS 35 wąski

T928 szary - numer katalogowy 17928302
Przekładka do złączek ZSG1-2.5N i ZSG1-4.0N

T940 szary - numer katalogowy 17940312
Płytką krańcowa na TS 35

ZZ2-2.5 pomarańczowy - numer katalogowy 18221128
Zwieracz (mostek) gwintowy zespolony 2 połączenia - do złączki ZSG1-2.5N

ZZ3-2.5 pomarańczowy - numer katalogowy 18221138
Zwieracz (mostek) gwintowy zespolony 3 połączenia - do złączki ZSG1-2.5N

ZZ4-2.5 pomarańczowy - numer katalogowy 18221148
Zwieracz (mostek) gwintowy zespolony 4 połączenia - do złączki ZSG1-2.5N

ZZ10-2.5 pomarańczowy - numer katalogowy 18221108
Zwieracz (mostek) gwintowy zespolony 10 połączeń - do złączki ZSG1-2.5N

ZW2-2.5 pomarańczowy - numer katalogowy 18221328
Zwieracz (mostek) wtykowy 2 połączenia - do złączki ZSG1-2.5N

ZW10-2.5 pomarańczowy - numer katalogowy 18221308
Zwieracz (mostek) wtykowy 10 połączeń - do złączki ZSG1-2.5N

TS 35 metaliczny - numer katalogowy 80035000
Szyna montażowa TS 35