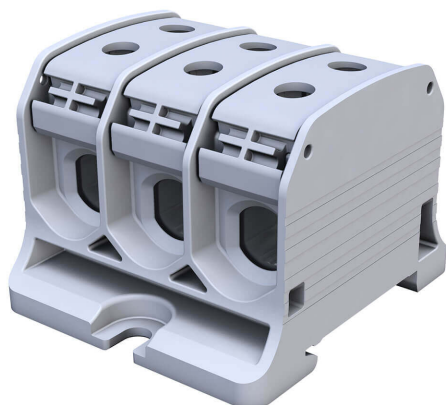


STB 50-3X szary

Złączka szynowa gwintowa Al/Cu 87330 trzybiegunowa 50 mm² 6 otworów

SIMBLOCK®



Nr katalogowy	81004002
Kod EAN	5907813233821
Oz. handlowe	STB 50-3X szary
Cena katalogowa netto	50,73 zł
Podatek VAT	23%
Opak. zbiorcze	1
J. miary	szt.

SPECYFIKACJA TECHNICZNA

Kolor	szary
Szerokość	56,5 mm
Wysokość	45 mm
Długość	70 mm
Przekrój znamionowy (druć)	2 x (6...50) mm² (na biegun)
Przekrój znamionowy (linka)	2 x (4...35) mm² (na biegun)
Prąd znamionowy	150 A (Cu) / 150 A (Al)
Napięcie znamionowe	1000 V AC / 1000 V DC
Ilość biegunów	3
Mocowanie	na szynę TS 35, na płytę montażową
Wkręt - śruba dociskowa	M10
Długość rozizolowanego przewodu	16 mm
Zgodność z normami	IEC 60947-7-1 / IEC 61238-1
Zgodność z dyrektywami	RoHS

AKCESORIA

OSTB 50 szary - numer katalogowy 81901002
Osłona przeciwpyłowa do złączki STB 50

TS 35 metaliczny - numer katalogowy 80035000
Szyna montażowa TS 35

Noalox - numer katalogowy 88999006
Pasta stykowa przeciwutleniająca do złązek Al/Al i Al/Cu 236 ml