

## SCB 25-CU BLOK ROZDZIELCZY - ODGAŁĘŻNY CU 80110 SIMBLOCK SZARY

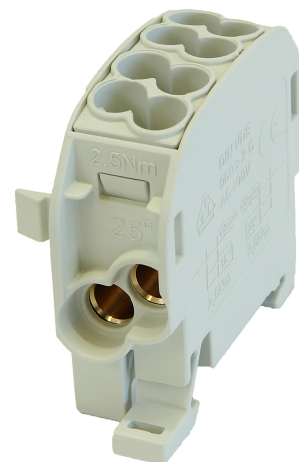
### Opis produktu

SCB 25-Cu Blok rozdzielczy - odgałęźny Cu 80110 SIMBLOCK szary

### Parametry produktu

<b>Nr kat.</b>	81503002
<b>Oz. handlowe</b>	SCB 25-Cu
<b>Kod EAN</b>	5907813234194
<b>Oz. handlowe</b>	SCB 25-Cu
<b>Kolor</b>	Szary
<b>J. miary</b>	szt.
<b>Op. zbiorcze</b>	1
<b>Podatek VAT (%)</b>	23
<b>Prąd znamionowy Cu [A]</b>	152 A (2 x 16 mm <sup>2</sup> ) / 101 A (1 x 25 mm <sup>2</sup> )
<b>Wejście (drut) [mm<sup>2</sup>]</b>	2 x (2,5 - 25)
<b>Wejście (linka z tulejką) [mm<sup>2</sup>]</b>	2 x (1,5 - 16)
<b>Ilość biegunów</b>	1
<b>Szerokość [mm]</b>	24,8
<b>Wysokość [mm]</b>	49,3
<b>Długość [mm]</b>	55,7
<b>Montaż</b>	Szyna TS 35 - Poziom
<b>Zgodność z normami</b>	IEC 60947-7-1
<b>Zgodność z dyrektywami</b>	RoHS
<b>Napięcie znamionowe [V]</b>	1000 AC/DC
<b>Wyjście (drut) [mm<sup>2</sup>]</b>	2 x (2,5 - 16)
<b>Wyjście (linka z tulejką) [mm<sup>2</sup>]</b>	2 x (1,5 - 10)
<b>Szerokość modułu [mm]</b>	17,8

## SCB 25-Cu



Cena : **14,49 zł** netto

Film produktowy



## Przedsiębiorstwo SIMET Spółka Akcyjna w Jeleniej Górze

Al. Jana Pawła II 33,  
58-506 Jelenia Góra

KRS: 0000032994 Sąd Rejonowy dla Wrocławia-Fabrycznej  
IX Wydział Gospodarczy KRS  
Kapitał zakładowy 11 223 990 PLN wpłacony w całości  
REGON: 230436742  
NIP: 611-21-12-204  
Nr rejestrowy BDO: 000021118

Santander Bank Polska S.A.

Konto PLN: 76 1500 1429 1212 3000 4823 0000  
Konto EUR: 37 1500 1429 1214 2004 8756 0000

Sprzedaż:  
tel.: +48756471492  
fax.: +48756472062  
sprzedaz@simet.com.pl

Export  
tel.: +48756471481  
export@simet.com.pl