

# SIMBLOCK

## NOWA JAKOŚĆ POŁĄCZENIA PRZEWODÓW



### Złącze szynowe gwintowe STB

Dzięki zastosowaniu produktów z serii STB od 16 mm<sup>2</sup> do 300 mm<sup>2</sup> mamy możliwość połączenia przewodów o przekrojach od 1,5 mm<sup>2</sup> do 300 mm<sup>2</sup>, a przewodów wyposażonych w końcówkę tulejkową od 1 mm<sup>2</sup> do 240 mm<sup>2</sup>. Wyjątkowa budowa złązek wpływa na lepsze funkcjonowanie połączeń elektrycznych. Unikalny kształt rdzenia oraz specjalne ryflowanie korpusu sprawiają, że podczas pracy złącze wytworzone ciepło nie kumuluje się, tylko jest odprowadzane na zewnątrz. Wysoki standard dla połączeń Al/Cu gwarantuje certyfikat UL 486E. Dzięki grubszym ścianom obudowy złącza nie deformuje się przy dokręcaniu przewodów i jest stabilna na szynie TS 35. Wkręty na klucz imbusowy wyposażone w drobnozwojny gwint umożliwiają zwiększenie siły docisku. Kolory pokrywy korpusu (szary/niebieski/zielony/brązowy/czarny) odnoszą się do rzeczywistych kolorów przyłączanych przewodów. Cechą szczególną dla STB od 95 mm<sup>2</sup> do 300 mm<sup>2</sup> jest posiadanie w swojej budowie dodatkowego miejsca na tzw. złącze pomiarowe. Daje ono możliwość kontroli nad stanem połączenia przewodów w konkretnych miejscach oraz monitoringu całej instalacji. Kształt obudowy każdej złącze STB gwarantuje ochronę dłoni monterów. Całość estetycznego wyglądu STB dopełnia osłona przeciwpyłowa (OSTB) z miejscem na umieszczenie oznaczenia (L1, L2, L3, N, PE).



Złącze szynowe gwintowe Al/Cu STB 95 SIMBLOCK

### Bloki rozdzielcze uniwersalne SUB i dystrybucyjne SDB

SUB zajmuje szczególne miejsce w całej kategorii SIMBLOCK. To produkty o przekrojach wejścia od 2,5 mm<sup>2</sup> do 185 mm<sup>2</sup> dla przewodów typu drut i linka oraz od 1,5 mm<sup>2</sup> do 150 mm<sup>2</sup> dla przewodów wyposażonych w końcówki tulejkowe. Daje to nieograniczoną możliwość połączenia przewodów o różnych rozmiarach i kształtach. Zaletą tych bloków jest ergonomiczny kształt i unikatowa budowa. SUB został zaprojektowany tak, aby był dopasowany do wewnętrznego kształtu dłoni instalatora. Jego łagodne zaokrąglenia ułatwiają manualną pracę przy montowaniu przewodów oraz zabezpieczają monterów przed niepożądanym dotykiem części czynnej rdzenia. Przezroczysta pokrywa SUB umożliwia kontrolę każdego z przyłączanych i rozdzielanych przewodów. Cyfrowe i literowe oznaczenia intuicyjnie prowadzą monterów po kanałach wejściowych i wyjściowych. Jednocześnie SUB posiada w obudowie specjalne przygotowane miejsca do realizacji połączeń przewodami okrągłymi oraz płaskimi.



Bloki rozdzielcze uniwersalne Al/Cu SUB 220 SIMBLOCK

Każdy SUB poprzez boczne zaczepty może być połączony z blokiem sąsiednim w sekcje w dowolnej kolejności, bez względu na jego wielkość, co daje możliwość ich mostkowania. Może ono być realizowane zarówno za pomocą przewodów okrągłych, jak i za pomocą specjalnie izolowanych mostków płaskich. Dodatkowym atutem jest rdzeń wykonany z mosiądzu przystosowany do pracy o napięciu 1000 V AC/ 1500 V DC, co jest szczególnie istotne w miejscach, gdzie dochodzi do większego obciążenia sieci. SDB natomiast został zaprojektowany do dystrybucji zasilania w małych rozdzielnicach i szafach sterowniczych. W serii SDB znajdują się bloki o przekrojach wejścia od 2,5 mm<sup>2</sup> do 70 mm<sup>2</sup> dla przewodów typu drut i linka oraz od 1,5 mm<sup>2</sup> do 50 mm<sup>2</sup> dla przewodów wyposażonych w końcówki tulejkowe. Tam gdzie stosujemy przewody o mniejszych przekrojach i gdzie panuje niższe natężenie prądu SDB z powodzeniem spełnia swoją funkcję. SDB 100 możemy zamontować zarówno w poziomie, jak i w pionie, a boczne zaczepty umożliwiają tworzenie sekcji na szynie TS 35 w dowolnej kolejności.

### Bloki rozdzielczo - odgające SCB

SCB to bardzo ważny blok rozdzielczy z jakim powinien zetknąć się monter w momencie przyłączania przewodów zasilających znajdujących się zarówno w urządzeniach, jak i obiektach. W przypadku tego produktu mamy możliwość połączenia przewodów od 2,5 mm<sup>2</sup> do 70 mm<sup>2</sup>, a przewodów wyposażonych w końcówkę tulejkową od 1,5 mm<sup>2</sup> do 50 mm<sup>2</sup>. Cechą, która wyróżnia bloki SCB od wszystkich innych podobnych produktów występujących na rynku polskim, jest jego szerokość. Wynosi ona w przypadku SCB 25 zaledwie 17,8 mm. Jest to wymiar, który w przeliczeniu na długość standardowej szyny TS 35, stosowanej w szafach przyłączeniowych i rozdzielnicach, daje możliwość zamontowania większej liczby SCB w szeregu. Ma to ogromne znaczenie przy wykorzystaniu miejsca przeznaczonego na bloki rozdzielczo-odgające w przestrzeni każdej szafy elektrycznej. Dzięki temu instalator ma większe możliwości swobodnego prowadzenia przewodów. Kolejną zaletą jest trwałość zacisków blokujących przewody w rdzeniu SCB. Każdy przewód wprowadzany do SCB jest mocowany dwoma wkrętami dociskowymi. Używając odpowiedniego wkrętaka swobodnie zrealizuje się trwałe zamocowanie przewodu o określonym przekroju w innowacyjnie skonstruowanym rdzeniu. Konstrukcja obudowy SCB zapobiega wypadaniu wkrętów. Wszystkie SCB mają możliwość łączenia się w sekcje, a trzy-, cztero- i pięciobiegunowe SCB dodatkowo można zainstalować zarówno w pozycji horyzontalnej jak i wertykalnej. Taką możliwość pozycjonowania SCB w szafach przyłączeniowych i rozdzielnicach powinien docenić każdy z monterów spotykający się w swojej pracy z pewnymi deficytami przestrzennymi. Bloki rozdzielczo-odgające mogą być wykorzystywane także przez dystrybutorów i właścicieli sieci energetycznych przy realizacji przyłączania obiektów.



Blok rozdzielczo-odgający Al/Cu SCB 25-5X SIMBLOCK

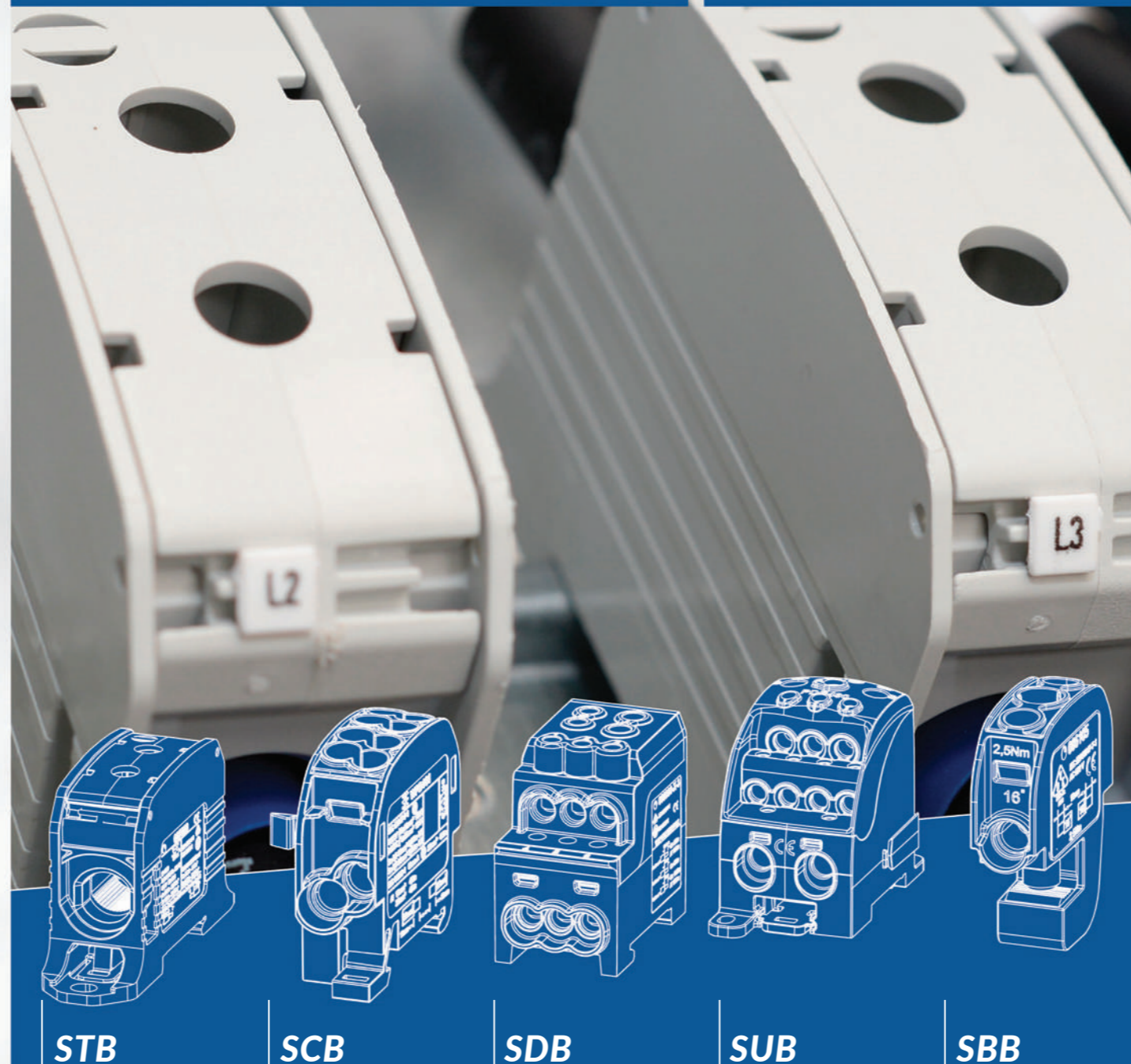
## ZŁĄCZKI SZYNOWE GWINTOWE

## BLOKI ROZDZIELCZE

## ZACISKI IZOLOWANE



www.simet.com.pl



STB

SCB

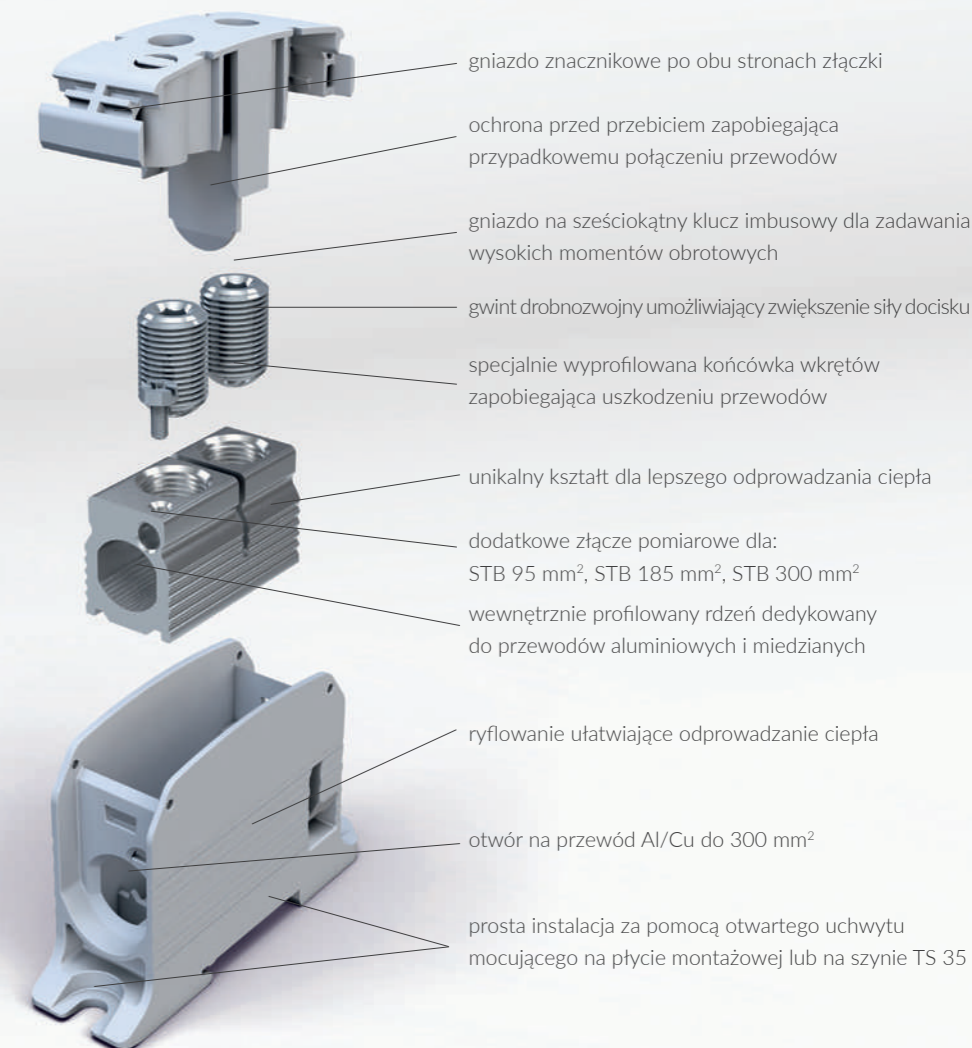
SDB

SUB

SBB

### ZALETY PRODUKTU

- > Oszczędność kosztów i miejsca oraz niewielka waga dzięki zoptymalizowanej, aluminiowej obudowie i kompaktowej konstrukcji
- > Przeznaczony do stosowania ze wszystkimi okrągłymi i sektorowymi przewodami litymi, wielożyłowymi lub elastycznymi, wykonanymi z miedzi lub aluminium, w szeregu zastosowań - od przemysłu po energetykę
- > Produkt przyjazny dla użytkownika - łatwa instalacja, dodatkowe funkcje i szeroki asortyment akcesoriów
- > Złącza linii pomiarowych i kontrolnych na standardowym wyposażeniu od modelu STB 95



gniazdo znacznikowe po obu stronach złącze

ochrona przed przebiciem zapobiegająca przypadkowemu połączeniu przewodów

gniazdo na sześciokątny klucz imbusowy dla zadawania wysokich momentów obrotowych

gwint drobnozwojny umożliwiający zwiększenie siły docisku

specjalnie wyprofilowana końcówka wkrętów zapobiegająca uszkodzeniu przewodów

unikalny kształt dla lepszego odprowadzania ciepła

dotychczasowe złącze pomiarowe dla: STB 95 mm<sup>2</sup>, STB 185 mm<sup>2</sup>, STB 300 mm<sup>2</sup>

wewnętrznie profilowany rdzeń dedykowany do przewodów aluminiowych i miedzianych

ryflowanie ułatwiające odprowadzanie ciepła

otwór na przewód Al/Cu do 300 mm<sup>2</sup>

prosta instalacja za pomocą otwartego uchwytu mocującego na płycie montażowej lub na szynie TS 35

### CERTYFIKATY / NORMY

- > IEC 60947-7-1
- > IEC 61238-1 (Class A)
- > UL-1059
- > UL 486E
- > CSA C22.2No.158-10



UL US

### ZGODNOŚĆ



RoHS 2011/65/EU

### BEZPIECZEŃSTWO



SIMET S.A.

Al. Jana Pawła II 33  
58-506 Jelenia Góra, Polska

Sprzedaż krajowa:

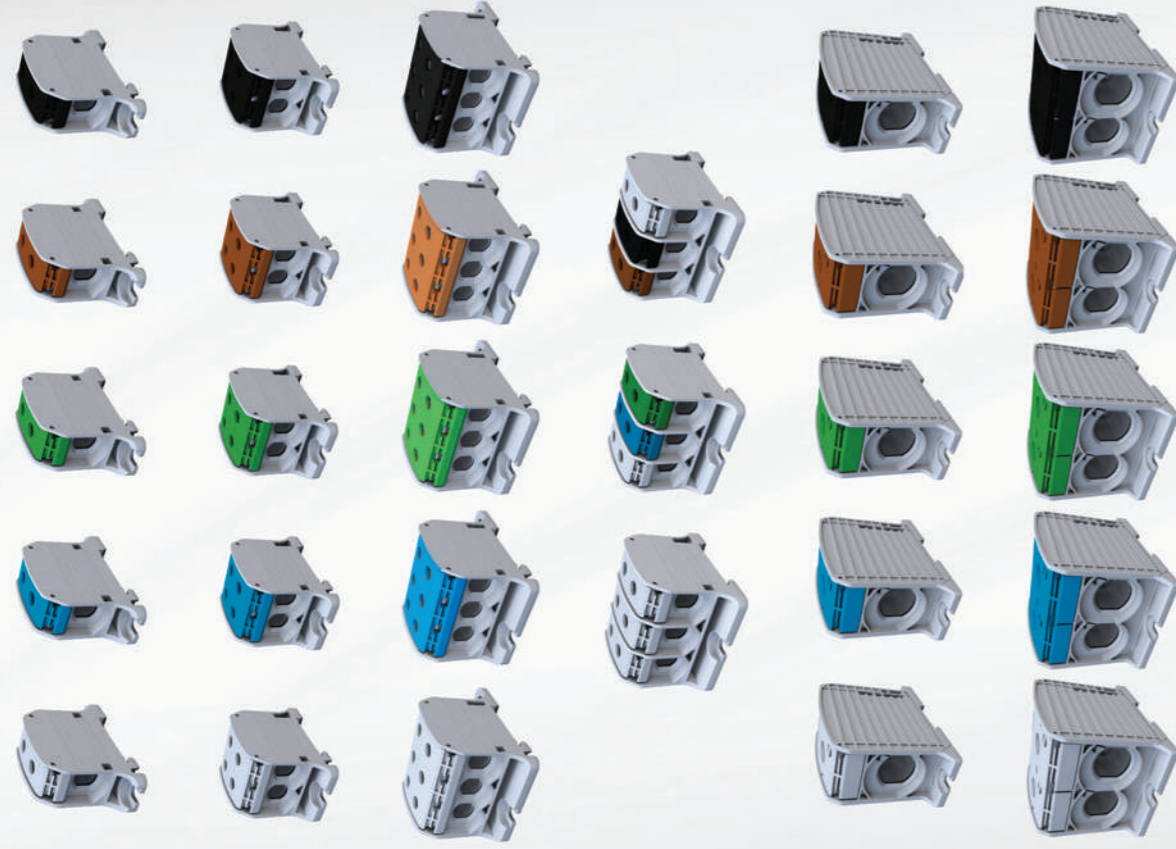
tel.: +48 75 64 71 492  
+48 502 531 789  
fax.: +48 75 64 72 062  
sprzedaz@simet.com.pl

Sprzedaż zagraniczna:

tel.: +48 75 64 71 481  
export@simet.com.pl

# SIMBLOCK

# SIMBLOCK



Oznaczenie handlowe	Nr katalogowy	Kolor	Opis pozycji sprzedaży	Przekroj znamionowy	Napięcie znam.	Prąd znam.	Ilość biegunów	Dodatkowe informacje
STB 16	81 000 002	●	STB 16 Złączka szynowa gwintowa Al/Cu 087110 szary	2 x (1,5 - 1,6) mm <sup>2</sup>	1000 V AC 1000 V DC	76A (Cu) 62A (Al)	1	
	81 000 003	●	STB 16 Złączka szynowa gwintowa Al/Cu 087110 niebieski					
	81 000 005	●	STB 16 Złączka szynowa gwintowa Al/Cu 087110 zielony					
	81 000 015	●	STB 16 Złączka szynowa gwintowa Al/Cu 087110 brązowy					
	81 000 007	●	STB 16 Złączka szynowa gwintowa Al/Cu 087110 czarny					
	81 001 002	●	STB 50 Złączka szynowa gwintowa Al/Cu 087310 szary					
	81 001 003	●	STB 50 Złączka szynowa gwintowa Al/Cu 087310 niebieski					
	81 001 005	●	STB 50 Złączka szynowa gwintowa Al/Cu 087310 zielony					
	81 001 015	●	STB 50 Złączka szynowa gwintowa Al/Cu 087310 brązowy					
	81 001 007	●	STB 50 Złączka szynowa gwintowa Al/Cu 087310 czarny					
STB 50-2	81 002 002	●	STB 50-2 Złączka szynowa gwintowa Al/Cu 087320 szary	2 x (6 - 50) mm <sup>2</sup>	1000 V AC 1000 V DC	150 A (Cu) 150 A (Al)	1	
	81 002 003	●	STB 50-2 Złączka szynowa gwintowa Al/Cu 087320 niebieski					
	81 002 005	●	STB 50-2 Złączka szynowa gwintowa Al/Cu 087320 zielony					
	81 002 015	●	STB 50-2 Złączka szynowa gwintowa Al/Cu 087320 brązowy					
	81 002 007	●	STB 50-2 Złączka szynowa gwintowa Al/Cu 087320 czarny					
	81 003 002	●	STB 50-3 Złączka szynowa gwintowa Al/Cu 087360 szary					
	81 003 003	●	STB 50-3 Złączka szynowa gwintowa Al/Cu 087360 niebieski					
	81 003 005	●	STB 50-3 Złączka szynowa gwintowa Al/Cu 087360 zielony					
	81 003 015	●	STB 50-3 Złączka szynowa gwintowa Al/Cu 087360 brązowy					
	81 003 007	●	STB 50-3 Złączka szynowa gwintowa Al/Cu 087360 czarny					
STB 50-3X	81 004 020	●	STB 50-3X Złączka szynowa gwintowa Al/Cu 087330 szary	2 x (6 - 50) mm <sup>2</sup>	1000 V AC 1000 V DC	150 A (Cu) 150 A (Al)	3	
	81 004 021	●	STB 50-3X Złączka szynowa gwintowa Al/Cu 087330 niebieski					
	81 004 022	●	STB 50-3X Złączka szynowa gwintowa Al/Cu 087330 zielony					
	81 004 023	●	STB 50-3X Złączka szynowa gwintowa Al/Cu 087330 brązowy					
	81 004 024	●	STB 50-3X Złączka szynowa gwintowa Al/Cu 087330 czarny					
	81 101 002	●	STB 95 Złączka szynowa gwintowa Al/Cu 087510 szary	2 x (1,6 - 95) mm <sup>2</sup>	1000 V AC 1000 V DC	232 A (Cu) 200 A (Al)	1	
	81 101 003	●	STB 95 Złączka szynowa gwintowa Al/Cu 087510 niebieski					
	81 101 005	●	STB 95 Złączka szynowa gwintowa Al/Cu 087510 zielony					
	81 101 015	●	STB 95 Złączka szynowa gwintowa Al/Cu 087510 brązowy					
	81 101 007	●	STB 95 Złączka szynowa gwintowa Al/Cu 087510 czarny					
STB 95-2	81 102 002	●	STB 95-2 Złączka szynowa gwintowa Al/Cu 087520 szary	4 x (1,6 - 95) mm <sup>2</sup>	1000 V AC 1000 V DC	232 A (Cu) 200 A (Al)	1	
	81 102 003	●	STB 95-2 Złączka szynowa gwintowa Al/Cu 087520 niebieski					
	81 102 005	●	STB 95-2 Złączka szynowa gwintowa Al/Cu 087520 zielony					
	81 102 015	●	STB 95-2 Złączka szynowa gwintowa Al/Cu 087520 brązowy					
	81 102 007	●	STB 95-2 Złączka szynowa gwintowa Al/Cu 087520 czarny					
	81 103 002	●	STB 95-3 Złączka szynowa gwintowa Al/Cu 087560 szary	6 x (1,6 - 95) mm <sup>2</sup>	1000 V AC 1000 V DC	232 A (Cu) 200 A (Al)	1	
	81 103 003	●	STB 95-3 Złączka szynowa gwintowa Al/Cu 087560 niebieski					
	81 103 005	●	STB 95-3 Złączka szynowa gwintowa Al/Cu 087560 zielony					
	81 103 015	●	STB 95-3 Złączka szynowa gwintowa Al/Cu 087560 brązowy					
	81 103 007	●	STB 95-3 Złączka szynowa gwintowa Al/Cu 087560 czarny					
STB 185	81 201 002	●	STB 185 Złączka szynowa gwintowa Al/Cu 087810 szary	2 x (9,5 - 185) mm <sup>2</sup>	1000 V AC 1000 V DC	353 A (Cu) 250 A (Al)	1	
	81 201 003	●	STB 185 Złączka szynowa gwintowa Al/Cu 087810 niebieski					
	81 201 005	●	STB 185 Złączka szynowa gwintowa Al/Cu 087810 zielony					
	81 201 015	●	STB 185 Złączka szynowa gwintowa Al/Cu 087810 brązowy					
	81 201 007	●	STB 185 Złączka szynowa gwintowa Al/Cu 087810 czarny					
	81 202 002	●	STB 185-2 Złączka szynowa gwintowa Al/Cu 087820 szary	4 x (9,5 - 185) mm <sup>2</sup>	1000 V AC 1000 V DC	353 A (Cu) 250 A (Al)	1	
	81 202 003	●	STB 185-2 Złączka szynowa gwintowa Al/Cu 087820 niebieski					
	81 202 005	●	STB 185-2 Złączka szynowa gwintowa Al/Cu 087820 zielony					
	81 202 015	●	STB 185-2 Złączka szynowa gwintowa Al/Cu 087820 brązowy					
	81 202 007	●	STB 185-2 Złączka szynowa gwintowa Al/Cu 087820 czarny					
STB 300	81 301 002	●	STB 300 Złączka szynowa gwintowa Al/Cu 087910 szary	2 x (1,50 - 300) mm <sup>2</sup>	1000 V AC 1000 V DC	520 A (Cu) 340 A (Al)	1	
	81 301 003	●	STB 300 Złączka szynowa gwintowa Al/Cu 087910 niebieski					
	81 301 005	●	STB 300 Złączka szynowa gwintowa Al/Cu 087910 zielony					
	81 301 015	●	STB 300 Złączka szynowa gwintowa Al/Cu 087910 brązowy					
	81 301 007	●	STB 300 Złączka szynowa gwintowa Al/Cu 087910 czarny					
	81 302 002	●	STB 300-2 Złączka szynowa gwintowa Al/Cu 087920 szary	4 x (1,50 - 300) mm <sup>2</sup>	1000 V AC 1000 V DC	520 A (Cu) 340 A (Al)	1	
	81 302 003	●	STB 300-2 Złączka szynowa gwintowa Al/Cu 087920 niebieski					
	81 302 005	●	STB 300-2 Złączka szynowa gwintowa Al/Cu 087920 zielony					
	81 302 015	●	STB 300-2 Złączka szynowa gwintowa Al/Cu 087920 brązowy					
	81 302 007	●	STB 300-2 Złączka szynowa gwintowa Al/Cu 087920 czarny					

dotatkowe złącze pomiarowe

## SCB

Oznaczenie handlowe	Nr katalogowy	Kolor	Opis pozycji sprzedaży	Przekroj znamionowy	Wyjście	Napięcie znamionowe	Prąd znamionowy
SCB 25-5X	81 500 020	●	SCB 25-5X Blok rozdzielczy - odgiętny Al/Cu 080150 szary/zielony	2 x (2,5 - 25) mm <sup>2</sup>	2 x (2,5 - 16) mm <sup>2</sup>	1000 V AC 1000 V DC	152 A (Cu) 100 A (Al)
	81 500 002	●	SCB 25-5X Blok rozdzielczy - odgiętny Al/Cu 080150 szary				
SCB 25	81 501 002	●	SCB 25 Blok rozdzielczy - odgiętny Al/Cu 080110 szary				
	81 501 003	●	SCB 25 Blok rozdzielczy - odgiętny Al/Cu 080110 niebieski				
	81 501 005	●	SCB 25 Blok rozdzielczy - odgiętny Al/Cu 080110 zielony				
	81 501 015	●	SCB 25 Blok rozdzielczy - odgiętny Al/Cu 080110 brązowy				
	81 501 007	●	SCB 25 Blok rozdzielczy - odgiętny Al/Cu 080110 czarny				
SCB 35	81 502 002	●	SCB 35 Blok rozdzielczy - odgiętny Al/Cu 080210 szary				
	81 502 003	●	SCB 35 Blok rozdzielczy - odgiętny Al/Cu 080210 niebieski				
	81 502 005	●	SCB 35 Blok rozdzielczy - odgiętny Al/Cu 080210 zielony				
	81 502 015	●	SCB 35 Blok rozdzielczy - odgiętny Al/Cu 080210 brązowy				
	81 502 007	●	SCB 35 Blok rozdzielczy - odgiętny Al/Cu 080210 czarny				

### BLOKI ROZDZIELCZE - ODGAŁĘŻNE SCB

Oznaczenie handlowe	Nr katalogowy	Kolor	Opis pozycji sprzedaży	Przekroj znamionowy	Wyjście	Napięcie znamionowe	Prąd znamionowy
SCB 25-Cu	81 503 002	●	SCB 25-Cu Blok rozdzielczy - odgiętny Cu 80110 szary	2 x (2,5 - 25) mm <sup>2</sup>	2 x (2,5 - 16) mm <sup>2</sup>	1000 V AC 1000 V DC	152 A (Cu)
	81 503 003	●	SCB 25-Cu Blok rozdzielczy - odgiętny Cu 80110 niebieski				
	81 503 005	●	SCB 25-Cu Blok rozdzielczy - odgiętny Cu 80110 zielony				
	81 503 015	●	SCB 25-Cu Blok rozdzielczy - odgiętny Cu 80110 brązowy				
	81 503 007	●	SCB 25-Cu Blok rozdzielczy - odgiętny Cu 80110 czarny				
SCB 35-Cu	81 504 002	●	SCB 35-Cu Blok rozdzielczy - odgiętny Cu 80210 szary	2 x (4 - 35) mm <sup>2</sup>	2 x (2,5 - 25) mm <sup>2</sup>	1000 V AC 1000 V DC	202 A (Cu)
	81 504 003	●	SCB 35-Cu Blok rozdzielczy - odgiętny Cu 80210 niebieski				
	81 504 005	●	SCB 35-Cu Blok rozdzielczy - odgiętny Cu 80210 zielony				
	81 504 015	●	SCB 35-Cu Blok rozdzielczy - odgiętny Cu 80210 brązowy				
	81 504 007	●	SCB 35-Cu Blok rozdzielczy - odgiętny Cu 80210 czarny				

## SDB

Oznaczenie handlowe	Nr katalogowy	Kolor	Opis pozycji sprzedaży	Przekroj znamionowy	Wyjście	Napięcie znamionowe	Prąd znamionowy
SDB 100	81 601 002	●	SDB 100 Blok rozdzielczy - dystybucyjny Al/Cu 080010 szary	2 x (2,5 - 25) mm <sup>2</sup>	6 x (1,5 - 10) mm <sup>2</sup>	1000 V AC 1000 V DC	101 A (Cu) 100 A (Al)
	81 601 003	●	SDB 100 Blok rozdzielczy - dystybucyjny Al/Cu 080010 niebieski				
	81 601 005	●	SDB 100 Blok rozdzielczy - dystybucyjny Al/Cu 080010 zielony				
	81 601 015	●	SDB 100 Blok rozdzielczy - dystybucyjny Al/Cu 080010 brązowy				
	81 601 007	●	SDB 100 Blok rozdzielczy - dystybucyjny Al/Cu 080010 czarny				
SDB 200	81 602 002	●	SDB 200 Blok rozdzielczy - dystybucyjny Al/Cu 080030 szary	2 x (4 - 35) mm <sup>2</sup>	1 x (4 - 35) mm <sup>2</sup> 6 x (1,5 - 16) mm <sup>2</sup>	1000 V AC 1000 V DC	192 A (Cu) 170 A (Al)
	81 602 003	●	SDB 200 Blok rozdzielczy - dystybucyjny Al/Cu 080030 niebieski				
	81 602 005	●	SDB 200 Blok rozdzielczy - dystybucyjny Al/Cu 080030 zielony				
	81 602 015	●	SDB 200 Blok rozdzielczy - dystybucyjny Al/Cu 080030 brązowy				
	81 602 007	●	SDB 200 Blok rozdzielczy - dystybucyjny Al/Cu 080030 czarny				

### BLOKI ROZDZIELCZE DYSTRYBUCYJNE SDB

## SUB

Oznaczenie handlowe	Nr katalogowy	Kolor	Opis pozycji sprzedaży	Przekroj znamionowy	Wyjście	Napięcie znamionowe	Prąd znamionowy
SUB 160	81 653 002	●	SUB 160 Blok rozdzielczy - uniwersalny Al/Cu 082040 szary	1 x (1,5 - 16) mm <sup>2</sup> / MSUB 1000 V AC 100 A (Cu)	1 x (2,5 - 25) mm <sup>2</sup>	1000 V AC 1000 V DC	101 A (Cu) 100 A (Al)
	81 653 003	●	SUB 160 Blok rozdzielczy - uniwersalny Al/Cu 082040 niebieski				
	81 653 005	●	SUB 160 Blok rozdzielczy - uniwersalny Al/Cu 082040 zielony				
	81 653 015	●	SUB 160 Blok rozdzielczy - uniwersalny Al/Cu 082040 brązowy				
	81 653 007	●	SUB 160 Blok rozdzielczy - uniwersalny Al/Cu 082040 czarny				
SUB 210	81 654 002	●	SUB 210 Blok rozdzielczy - uniwersalny Al/Cu 082050 szary	1 x (10 - 70) mm <sup>2</sup>	1 x (4 - 35) mm <sup>2</sup> 6 x (1,5 - 16) mm <sup>2</sup>	1000 V AC 1000 V DC	192 A (Cu) 170 A (Al)
	81 654 003	●	SUB 210 Blok rozdzielczy - uniwersalny Al/Cu 082050 niebieski				
	81 654 005	●	SUB 210 Blok rozdzielczy - uniwersalny Al/Cu 082050 zielony				
	81 654 015	●	SUB 210 Blok rozdzielczy - uniwersalny Al/Cu 082050 brązowy				
	81 654 007	●	SUB 210 Blok rozdzielczy - uniwersalny Al/Cu 082050 czarny				
SUB 220	81 650 002	●	SUB 220 Blok rozdzielczy - uniwersalny Al/Cu 082060 szary	1 x (10 - 70) mm <sup>2</sup>	2 x (2,5 - 25) mm <sup>2</sup>	1000 V AC 1000 V DC	192 A (Cu) 170 A (Al)
	81 650 003	●	SUB 220 Blok rozdzielczy - uniwersalny Al/Cu 082060 niebieski				
	81 650 005	●	SUB 220 Blok rozdzielczy - uniwersalny Al/Cu 082060 zielony				
	81 650 015	●	SUB 220 Blok rozdzielczy - uniwersalny Al/Cu 082060 brązowy				
	81 650 007	●	SUB 220 Blok rozdzielczy - uniwersalny Al/Cu 082060 czarny				
SUB 270	81 655 002	●	SUB 270 Blok rozdzielczy - uniwersalny Al/Cu 082070 szary	1 x (10 - 70) mm <sup>2</sup>	2 x (2,5 - 25) mm <sup>2</sup>	1000 V AC 1000 V DC	192 A (Cu) 170 A (Al)
	81 655 003	●	SUB 270 Blok rozdzielczy - uniwersalny Al/Cu 082070 niebieski				
	81 655 005	●	SUB 270 Blok rozdzielczy - uniwersalny Al/Cu 082070 zielony				
	81 655 015	●	SUB 270 Blok rozdzielczy - uniwersalny Al/Cu 082070 brązowy				
	81 655 007	●	SUB 270 Blok rozdzielczy - uniwersalny Al/Cu 082070 czarny				
SUB 400	81 651 002	●	SUB 400 Blok rozdzielczy - uniwersalny Al/Cu 082080 szary	1 x (95 - 120) mm <sup>2</sup>	2 x (2,5 - 25) mm <sup>2</sup>	1000 V AC 1000 V DC	250 A (Cu) 200 A (Al)
	81 651 0						