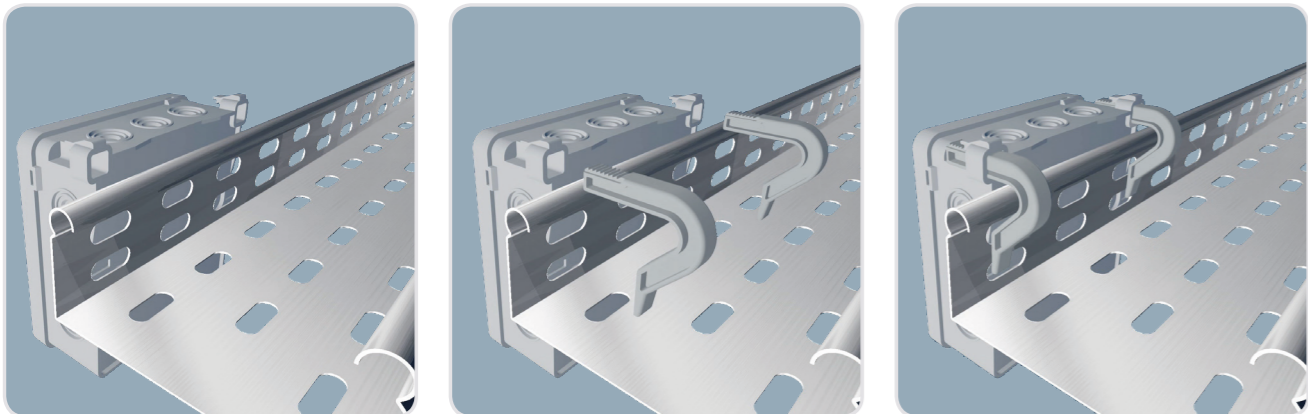


SPOSÓB MONTAŻU



PUSZKI NAŚCIENNE Z HAKIEM



www.simet.com.pl



ATRYBUTY

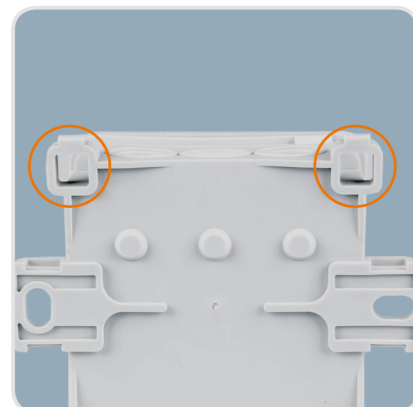
SZYBKI MONTAŻ

Innowacyjny sposób montażu za pomocą haków zastrzeżony w urzędzie patentowym. Montaż na trasie kablowej zajmuje mniej niż 10 sekund.



NOWE ROZWIĄZANIE

Otwory w dnie puszek do zamocowania haków.



UCHWYT DO MOCOWANIA

Uchwyt do mocowania za pomocą opasek lub śrub Ø 6mm ułatwiający montaż.



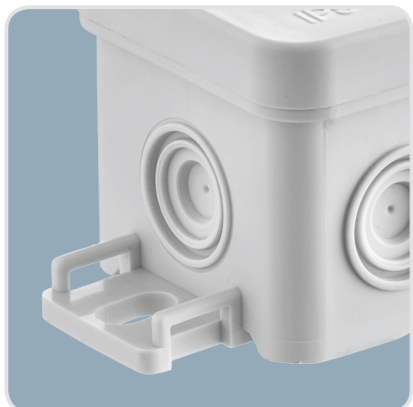
SZTYWNA POKRYWA

Samozatraskowa pokrywa wykonana jest z polipropylenu. Gładka powierzchnia pozwala na umieszczenie opisu instalacji.



OSŁABIENIE BOCZNE

Jedno centralne w NS8.



PERFORACJA

Dodatkowy otwór w klapie opakowania umożliwia wielokrotne użycie opakowania zbiorczego.



Film montażowy



FASTBOX®

& HOOK

SIMET S.A.

Al. Jana Pawła II 33
58-506 Jelenia Góra, Polska

Sprzedaż krajowa:

tel.: +48 75 64 71 492

+48 502 531 789

fax.: +48 75 64 72 062

sprzedaz@simet.com.pl

Sprzedaż zagraniczna:

tel: +48 75 64 71 481

export@simet.com.pl

NS5

Odporność na żar:	650 °C
Waga:	38,4 g
Op. zbiorcze:	110 szt.
Tworzywo:	PE - korpus, PP - pokrywa
Wymiary zewnętrzne:	75 mm / 40 mm / 75 mm

SERIA BIAŁA



Nr. kat.: **35 360 106**

SERIA SZARA



Nr. kat.: **35 360 102**

SERIA CZARNA



Nr. kat.: **35 360 107**

SERIA CZERWONA



NOWOŚĆ!

Na specjalne zamówienie
Nr. kat.: **35 360 101**

NS6

Odporność na żar:	650 °C
Waga:	46,3 g
Op. zbiorcze:	90 szt.
Tworzywo:	PE - korpus, PP - pokrywa
Wymiary zewnętrzne:	85 mm / 40 mm / 85 mm



Nr. kat.: **35 346 106**



Nr. kat.: **35 346 102**



Nr. kat.: **35 346 107**



NOWOŚĆ!

Nr. kat.: **35 346 101**

NS7

Odporność na żar:	650 °C
Waga:	58,6 g
Op. zbiorcze:	60 szt.
Tworzywo:	PE - korpus, PP - pokrywa
Wymiary zewnętrzne:	100 mm / 40 mm / 100 mm



Nr. kat.: **35 349 106**



Nr. kat.: **35 349 102**



Nr. kat.: **35 349 107**



NOWOŚĆ!

Na specjalne zamówienie
Nr. kat.: **35 349 101**

NS8

Odporność na żar:	650 °C
Waga:	28,9 g
Op. zbiorcze:	180 szt.
Tworzywo:	PE - korpus, PP - pokrywa
Wymiary zewnętrzne:	45 mm / 40 mm / 85 mm



Nr. kat.: **35 357 106**



Nr. kat.: **35 357 102**



Nr. kat.: **35 357 107**



Na specjalne zamówienie
Nr. kat.: **35 357 101**

NS9

Odporność na żar:	650 °C
Waga:	79,29 g
Op. zbiorcze:	50 szt.
Tworzywo:	PE - korpus, PP - pokrywa
Wymiary zewnętrzne:	90mm / 40mm / 135mm



Nr. kat.: **35 404 106**



Nr. kat.: **35 404 102**



Nr. kat.: **35 404 107**



NOWOŚĆ!

Na specjalne zamówienie
Nr. kat.: **35 404 101**

Hak mocujący HNS

Numer katalogowy / kolor:	○ *na specjalne zamówienie
	● 35 345 102 / szary
	● *na specjalne zamówienie

Odporność na żar:	650 °C
Waga:	2,8 g
Op. zbiorcze:	10 szt.
Tworzywo:	PA6
Wymiary zewnętrzne:	7,8 mm / 41,7 mm / 43,8 mm



Wycinak NS

Numer katalogowy:	37 400 803
Kolor:	● niebieski
Waga:	5,2 g
Op. zbiorcze:	10 szt.
Tworzywo:	PC
Wymiary zewnętrzne:	62 mm / 33 mm

Wycinak do osłabień
Ø7 mm, Ø11 mm, Ø15 mm.

Wycinak ułatwia
otwieranie pokrywy.



Tworzywo:
PE - polietylen
PP - polipropylen
PA6 - poliamid
PC - poliwęglan