

[www.simet.com.pl](http://www.simet.com.pl)



**PUSZKI WIELOPOLOWE  
PODTYNKOWE**



**SIMET S.A.**

Al. Jana Pawła II 33  
58-506 Jelenia Góra, Polska

**Sprzedaż krajowa:**

tel: +48 75 64 71 492  
kom.: +48 502 531 789  
[sprzedaz@simet.com.pl](mailto:sprzedaz@simet.com.pl)

**Sprzedaż zagraniczna:**

tel.: +48 75 64 71 481  
[export@simet.com.pl](mailto:export@simet.com.pl)  
[export2@simet.com.pl](mailto:export2@simet.com.pl)



**SLIM  
Multiwall**



M2x60DF



M3x60DF



M4x60DF



M5x60DF



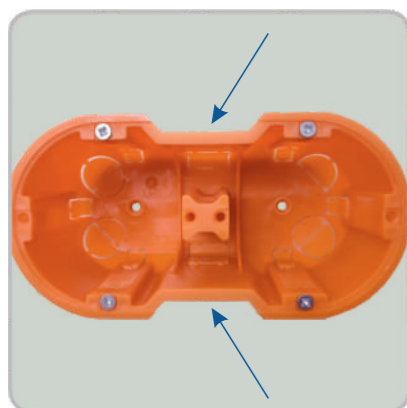
### DANE TECHNICZNE

Numer katalogowy:	33 401 008	33 407 008	33 414 008	33 416 008
Odporność na żar:	650 °C	650 °C	650 °C	650 °C
Waga:	60 g	92 g	124,5 g	157 g
Op. zbiorcze:	37 szt.	24 szt.	18 szt.	15 szt.
Tworzywo:	PP	PP	PP	PP
Wymiary zewnętrzne:	71 / 63 / 141 mm	71 / 63 / 212 mm	71 / 63 / 283 mm	71 / 63 / 354 mm

Dodatkowe cechy:	M2x60DF	M3x60DF	M4x60DF	M5x60DF
	- Rozstaw otworów do montażu osprzętu 60 mm - Otwór montażowy 2 x 68 mm, rozstaw otworów 71 mm - W komplecie 4 wkręty mocujące	- Rozstaw otworów do montażu osprzętu 60 mm - Otwór montażowy 3 x 68 mm, rozstaw otworów 71 mm - W komplecie 6 wkrętów mocujących	- Rozstaw otworów do montażu osprzętu 60 mm - Otwór montażowy 4 x 68 mm, rozstaw otworów 71 mm - W komplecie 8 wkrętów mocujących	- Rozstaw otworów do montażu osprzętu 60 mm - Otwór montażowy 5 x 68 mm, rozstaw otworów 71 mm - W komplecie 10 wkrętów mocujących

### ATRYBUTY

#### WYBRANIE



Wybranie na bokach puszkę ułatwiające osadzenie i montaż.

#### SŁUPKI



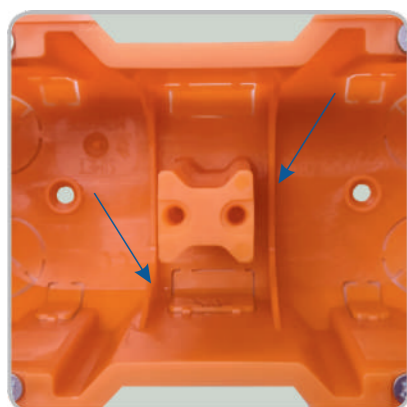
Szersza powierzchnia do mocowania osprzętu wertykalnie lub horyzontalnie za pomocą „pazurków”.

#### OŚLĄBIENIA



Nowe umiejscowienie osłabień do wprowadzania przewodów i kabli.

#### ŻEBRA



Sztywny korpus wzmocniony żebrami, które stabilizują konstrukcję puszkę.

#### POWIĘKSZONE ZNACZNIKI



Większe znaczniki umożliwiające wprowadzenie piany montażowej oraz możliwość naniesienia na ścianę dokładnych punktów do wiercenia otworów pod zabudowę puszkę.

#### ZNACZNIK OSADZENIA



Znacznik osadzenia głębokości puszkę 10 mm oraz 15 mm.

### AKCESORIA

Pokrywa zamykająca zewnętrzna



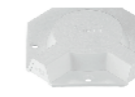
PM1 | 37 162 006

wewnętrzna



PM2 | 37 163 006

Pokrywa przyłączeniowa



PKS60 | 37 268 306

Pokrywa sygnalizyjna zewnętrzna



PS3 | 37 409 008

wewnętrzna



PS4 | 37 410 008

Pierścień dystansowy, segmentowy

zewnętrzny



PDM60Z | 37 288 006

wewnętrzny



PDM60W | 37 289 006

uniwersalny



PD60x30 | 37 012 006

Wkręt 16, 25, 40 mm



W16 | 37 086 160

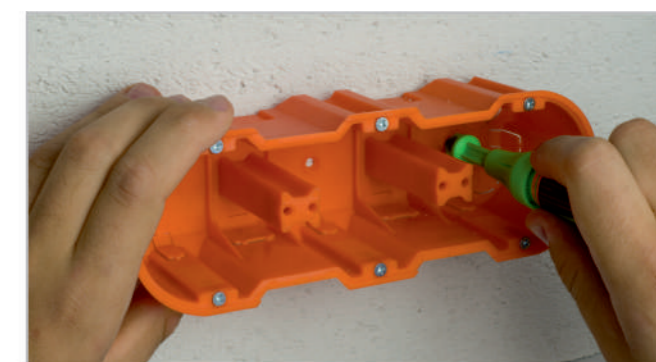
W25 | 37 086 250

W40 | 37 086 400

### INSTALACJA



1. Wyznaczamy poziom.



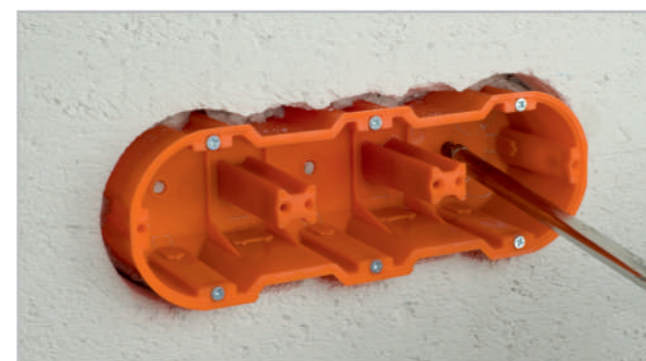
2. Zaznaczamy punkty środkowe za pomocą otworów do znakowania w dnie puszkę.



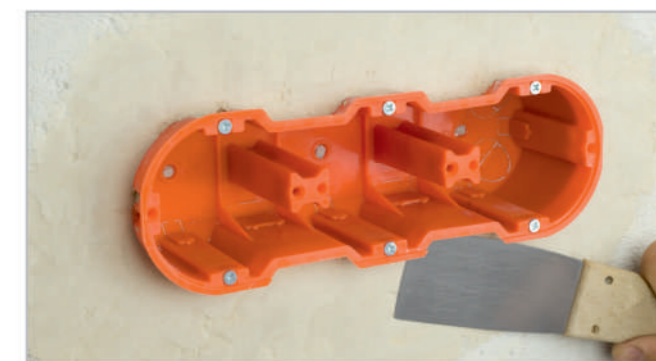
3. Wykonujemy otwory za pomocą otwornicy min.  $\varnothing$  68 mm.



4. Przygotowujemy przestrzeń dłutem i dopasowujemy do bryły puszkę.



5. Pozycjonujemy puszkę. Umieszczamy puszkę w ścianie, którą możemy zamontować na pianę montażową do osadzania puszek lub na zaprawę.



6. Gipsujemy.