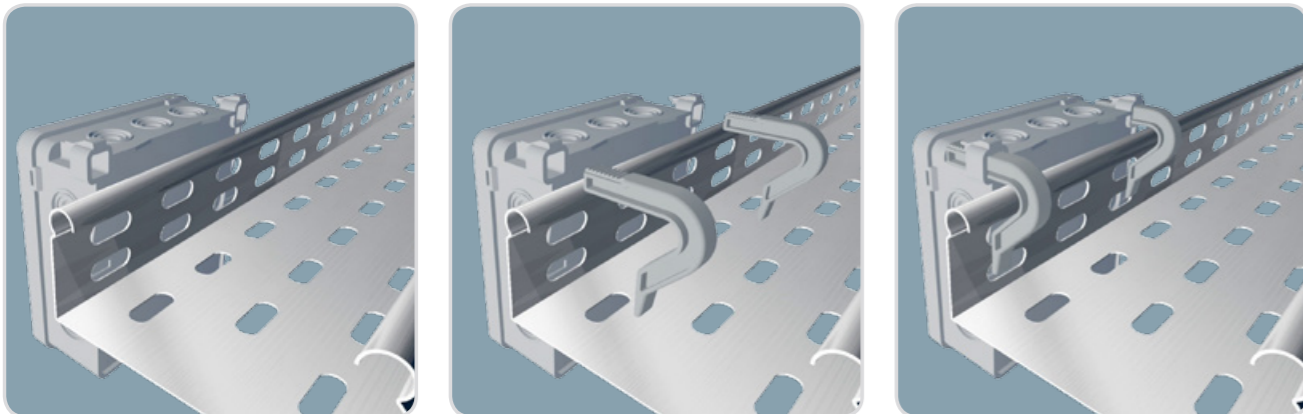


SPOSÓB MONTAŻU



PUSZKI NAŚCIENNE Z HAKIEM



www.simet.com.pl



ATRYBUTY

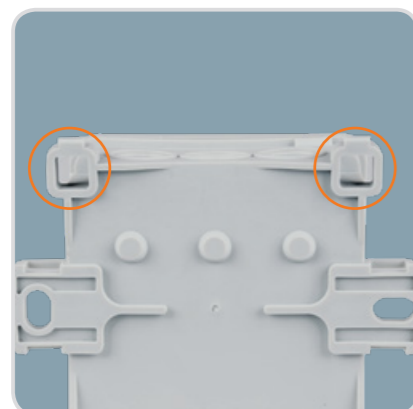
SZYBKI MONTAŻ

Innowacyjny sposób montażu za pomocą haków zastrzeżony w urzędzie patentowym. Montaż na trasie kablowej zajmuje mniej niż 10 sekund.



NOWE ROZWIĄZANIE

Otwory w dnie puszek do zamocowania haków.



UCHWYT DO MOCOWANIA

Uchwyt do mocowania za pomocą opasek lub śrub \varnothing 6mm ułatwiający montaż.



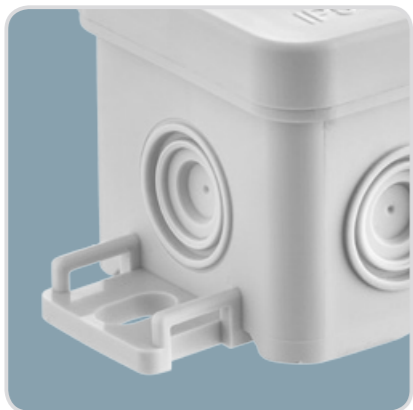
SZTYWNA POKRYWA

Samozatraskowa pokrywa wykonana jest z polipropylenu. Gładka powierzchnia pozwala na umieszczenie opisu instalacji.



OSŁABIENIE BOCZNE

Jedno centralne w NS8.



PERFORACJA

Dodatkowy otwór w klapie opakowania umożliwia wielokrotne użycie opakowania zbiorczego.



Film montażowy



FASTBOX & HOOK

SIMET S.A.

Al. Jana Pawła II 33
58-506 Jelenia Góra, Polska

Sprzedaż krajowa:

tel.: +48 75 64 71 492
fax.: +48 75 64 72 062
sprzedaz@simet.com.pl

Sprzedaż zagraniczna:

tel.: +48 75 64 71 481
export@simet.com.pl

SERIA BIAŁA

SERIA SZARA

SERIA CZARNA

NS5



NS6



NS5



NS6



NS5



NS6



NS7



NS8



NS7



NS8



NS7



NS8



HNS



NS5

NS6

NS7

NS8

HNS

Wycinak - NS

DANE TECHNICZNE

Numer katalogowy / kolor:	<input type="radio"/> 35 360 106 / biały	<input type="radio"/> 35 346 106 / biały	<input type="radio"/> 35 349 106 / biały	<input type="radio"/> 35 357 106 / biały	<input type="radio"/> *na specjalne zamówienie biały	<input type="radio"/> 37 400 803 / niebieski
	<input type="radio"/> 35 360 102 / szary	<input type="radio"/> 35 346 102 / szary	<input type="radio"/> 35 349 102 / szary	<input type="radio"/> 35 357 102 / szary	<input type="radio"/> 35 345 102 / szary	
	<input checked="" type="radio"/> 35 360 107 / czarny	<input type="radio"/> 35 346 107 / czarny	<input type="radio"/> 35 349 107 / czarny	<input type="radio"/> 35 357 107 / czarny	<input type="radio"/> *na specjalne zamówienie czarny	
Odporność na żar:	650 °C	650 °C	650 °C	650 °C	650 °C	-
Waga:	38,4 g	46,3 g	58,6 g	28,9 g	2,8 g	5,2 g
Op. zbiorcze:	110 szt.	90 szt.	60 szt.	180 szt.	10 szt.	10 szt.
Tworzywo:	PE - korpus, PP - pokrywa	PE - korpus, PP - pokrywa	PE - korpus, PP - pokrywa	PE - korpus, PP - pokrywa	PA6	PC
Wymiary zewnętrzne:	75 mm / 40 mm / 75 mm	85 mm / 40 mm / 85 mm	100 mm / 40 mm / 100 mm	45 mm / 40 mm / 85 mm	7,8 mm / 41,7 mm / 43,8 mm	62 mm / 33 mm



Tworzywo:

PE - polietylen
PP - polipropylen

PA6 - poliamid
PC - poliwęglan



Wycinak - NS



Wycinak do osłabień
Ø7 mm, Ø11 mm, Ø15 mm.

Wycinak ułatwia
otwieranie pokrywy.