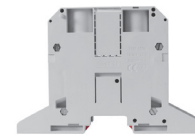


ZSG1-16.ON

ZSG1-35.ON

ZSG1-70.ON

ZSG1-120.ON











16 mm<sup>2</sup>

35 mm<sup>2</sup>

70 mm<sup>2</sup>

120 mm<sup>2</sup>

Nr kat. - kolor / No. Cat. - Colour	16 mm <sup>2</sup>			35 mm <sup>2</sup>			70 mm <sup>2</sup>			120 mm <sup>2</sup>		
Czerwony / Red ●	11 621 311			11 721 311			—			—		
Szary / Grey ●	11 621 312			11 721 312			11 951 312			11 953 312		
Niebieski / Blue ●	11 621 313			11 721 313			11 951 313			11 953 313		
Żółty / Yellow ●	11 621 314			11 721 314			—			—		
Norma / Norm	PN-EN 60947-1:2005			PN-EN 60947-1:2005			PN-EN 60947-1:2005			PN-EN 60947-1:2005		
Certyfikaty / Certificates	CE klasa V0			CE klasa V0			CE klasa V0			CE klasa V0		
Przekrój znamionowy / Cross section												
Drut / Solid	2.5 ... 16 mm <sup>2</sup>			2.5 ... 35 mm <sup>2</sup>			10 ... 70 mm <sup>2</sup>			35 ... 120 mm <sup>2</sup>		
Linka / Stranded	2.5 ... 16 mm <sup>2</sup>			2.5 ... 35 mm <sup>2</sup>			10 ... 70 mm <sup>2</sup>			35 ... 120 mm <sup>2</sup>		
Dane prądowe / Rated date												
Napięcie znamionowe (max. udarowe) Rated voltage (max. distr.)	800 V / 8 kV			800 V / 8 kV			1000 V / 8 kV			1000 V / 8 kV		
Prąd znamionowy / Current	76 A			125 A			192 A			269 A		
Wymiary zewnętrzne / Dimensions												
Szerokość / Width (A)	12 mm			16 mm			24 mm			26 mm		
Wysokość / Height (B)	52.5 mm			52.5 mm			78 mm			89 mm		
Długość / Length (C)	60 mm			60 mm			132 mm			140 mm		
Wkręt - śruba dociskowa / Clamping screw	wkręt typu +/- M 5 x 12			M 6 x 12 / śruba imb. 5 mm			Imbus 6 mm			Imbus 8 mm		
Moment obr. dokręcania / Tightening torque range	1.2 ... 2.0 Nm			2.5 ... 5.0 Nm			12 Nm			20 Nm		
Długość odizolowanego przewodu Insulation stripping length	14 mm			17 mm			23 mm			26 mm		
Masa / Weight	33.8 g			55.7 g			179 g			280 g		
Opakowanie zbiorcze / Collective package	40 szt.			20 szt.			5 szt.			5 szt.		
Wyposażenie opcjonalne / Optional equipment	Ozn. handl.	Nr kat.	Op. zb.	Ozn. handl.	Nr kat.	Op. zb.	Ozn. handl.	Nr kat.	Op. zb.	Ozn. handl.	Nr kat.	Op. zb.
Przekładka / Partition												
 Szary / Grey ●	konstrukcja zamknięta nie wymagająca przekładki construction without partition			konstrukcja zamknięta nie wymagająca przekładki construction without partition			konstrukcja zamknięta nie wymagająca przekładki construction without partition			konstrukcja zamknięta nie wymagająca przekładki construction without partition		
Płytki krańcowe / End bracked												
 Szary / Grey ●	T 910	17 910 312	50 szt.	T 910	17 910 312	50 szt.	T 910	17 910 312	50 szt.	T 910	17 910 312	50 szt.
 Szary / Grey ●	T 940	17 940 312	50 szt.	T 940	17 940 312	50 szt.	T 940	17 940 312	50 szt.	T 940	17 940 312	50 szt.
Zwieracze gwintowane zespolone Screw cross connection												
 2 - polowy / 2 - pole	ZZ 2-16.0	18 621 128	10 szt.	ZZ 2-35.0	18 721 128	10 szt.	ZZ 2-70.0	18 951 128	10 szt.	ZZ 2-120.0	18 953 128	1 szt.
 3 - polowy / 3 - pole										ZZ 3-120.0	18 953 138	1 szt.
 4 - polowy / 4 - pole	ZZ 4-16.0	18 621 148	10 szt.	ZZ 4-35.0	18 721 148	10 szt.						
Oznacznik / Marking tags												
 DK/Z6	DK/Z6			DK/Z6			DK/Z6			DK/Z6		
Szyna montażowa / Mounting rail												
 TS 35	TS 35			TS 35			TS 35			TS 35		



Seria NOWA posiada znak promocyjny IGPE

Nowa-series has got the promotion mark - IGPE