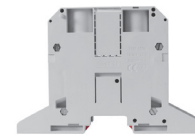


ZSG1-16.ON

ZSG1-35.ON

ZSG1-70.ON

ZSG1-120.ON











16 mm²

35 mm²

70 mm²

120 mm²

| Nr kat. - kolor / No. Cat. - Colour | 16 mm ² | | | 35 mm ² | | | 70 mm ² | | | 120 mm ² | | |
|---|---|------------|---------|---|------------|---------|---|------------|---------|---|------------|---------|
| Czerwony / Red ● | 11 621 311 | | | 11 721 311 | | | — | | | — | | |
| Szary / Grey ● | 11 621 312 | | | 11 721 312 | | | 11 951 312 | | | 11 953 312 | | |
| Niebieski / Blue ● | 11 621 313 | | | 11 721 313 | | | 11 951 313 | | | 11 953 313 | | |
| Żółty / Yellow ● | 11 621 314 | | | 11 721 314 | | | — | | | — | | |
| Norma / Norm | PN-EN 60947-1:2005 | | | PN-EN 60947-1:2005 | | | PN-EN 60947-1:2005 | | | PN-EN 60947-1:2005 | | |
| Certyfikaty / Certificates | CE klasa V0 | | | CE klasa V0 | | | CE klasa V0 | | | CE klasa V0 | | |
| Przekrój znamionowy / Cross section | | | | | | | | | | | | |
| Drut / Solid | 2.5 ... 16 mm ² | | | 2.5 ... 35 mm ² | | | 10 ... 70 mm ² | | | 35 ... 120 mm ² | | |
| Linka / Stranded | 2.5 ... 16 mm ² | | | 2.5 ... 35 mm ² | | | 10 ... 70 mm ² | | | 35 ... 120 mm ² | | |
| Dane prądowe / Rated date | | | | | | | | | | | | |
| Napięcie znamionowe (max. udarowe) Rated voltage (max. distr.) | 800 V / 8 kV | | | 800 V / 8 kV | | | 1000 V / 8 kV | | | 1000 V / 8 kV | | |
| Prąd znamionowy / Current | 76 A | | | 125 A | | | 192 A | | | 269 A | | |
| Wymiary zewnętrzne / Dimensions | | | | | | | | | | | | |
| Szerokość / Width (A) | 12 mm | | | 16 mm | | | 24 mm | | | 26 mm | | |
| Wysokość / Height (B) | 52.5 mm | | | 52.5 mm | | | 78 mm | | | 89 mm | | |
| Długość / Length (C) | 60 mm | | | 60 mm | | | 132 mm | | | 140 mm | | |
| Wkręt - śruba dociskowa / Clamping screw | wkręt typu +/- M 5 x 12 | | | M 6 x 12 / śruba imb. 5 mm | | | Imbus 6 mm | | | Imbus 8 mm | | |
| Moment obr. dokręcania / Tightening torque range | 1.2 ... 2.0 Nm | | | 2.5 ... 5.0 Nm | | | 12 Nm | | | 20 Nm | | |
| Długość odizolowanego przewodu Insulation stripping length | 14 mm | | | 17 mm | | | 23 mm | | | 26 mm | | |
| Masa / Weight | 33.8 g | | | 55.7 g | | | 179 g | | | 280 g | | |
| Opakowanie zbiorcze / Collective package | 40 szt. | | | 20 szt. | | | 5 szt. | | | 5 szt. | | |
| Wyposażenie opcjonalne / Optional equipment | Ozn. handl. | Nr kat. | Op. zb. | Ozn. handl. | Nr kat. | Op. zb. | Ozn. handl. | Nr kat. | Op. zb. | Ozn. handl. | Nr kat. | Op. zb. |
| Przekładka / Partition | | | | | | | | | | | | |
|  Szary / Grey ● | | | | | | | | | | | | |
| | konstrukcja zamknięta nie wymagająca przekładki construction without partition | | | konstrukcja zamknięta nie wymagająca przekładki construction without partition | | | konstrukcja zamknięta nie wymagająca przekładki construction without partition | | | konstrukcja zamknięta nie wymagająca przekładki construction without partition | | |
| Płytki krańcowa / End bracketed | | | | | | | | | | | | |
|  Szary / Grey ● | T 910 | 17 910 312 | 50 szt. | T 910 | 17 910 312 | 50 szt. | T 910 | 17 910 312 | 50 szt. | T 910 | 17 910 312 | 50 szt. |
|  Szary / Grey ● | T 940 | 17 940 312 | 50 szt. | T 940 | 17 940 312 | 50 szt. | T 940 | 17 940 312 | 50 szt. | T 940 | 17 940 312 | 50 szt. |
| Zwieracze gwintowane zespolone Screw cross connection | | | | | | | | | | | | |
|  2 - polowy / 2 - pole | ZZ 2-16.0 | 18 621 128 | 10 szt. | ZZ 2-35.0 | 18 721 128 | 10 szt. | ZZ 2-70.0 | 18 951 128 | 10 szt. | ZZ 2-120.0 | 18 953 128 | 1 szt. |
|  3 - polowy / 3 - pole | | | | | | | | | | | | |
|  4 - polowy / 4 - pole | ZZ 4-16.0 | 18 621 148 | 10 szt. | ZZ 4-35.0 | 18 721 148 | 10 szt. | | | | ZZ 3-120.0 | 18 953 138 | 1 szt. |
| Oznacznik / Marking tags | | | | | | | | | | | | |
|  DK/Z6 | | | | | | | | | | | | |
| Szyna montażowa / Mounting rail | | | | | | | | | | | | |
|  TS 35 | | | | | | | | | | | | |



Seria NOWA posiada znak promocyjny IGPE

Nowa-series has got the promotion mark - IGPE