

## SZYNY DEDYKOWANE POD ZABEZPIECZENIA RÓŻNICOWO-PRĄDOWE

### 3-FAZOWE SZYNY PRĄDOWE ŁĄCZENIOWE - WIDEŁKOWE



Numer katalogowy	Nazwa handlowa	Przekrój	Prąd znamionowy	Moduły	Odstęp modułowy	Opak. zbiorcze
81 992 206	SW3F (3P+N) 10 12M63A	10 mm <sup>2</sup>	63 A	12	17,8 mm	5 szt.
81 994 206	SW3F (3P+N) 16 12M80A	16 mm <sup>2</sup>	80 A	12	17,8 mm	5 szt.

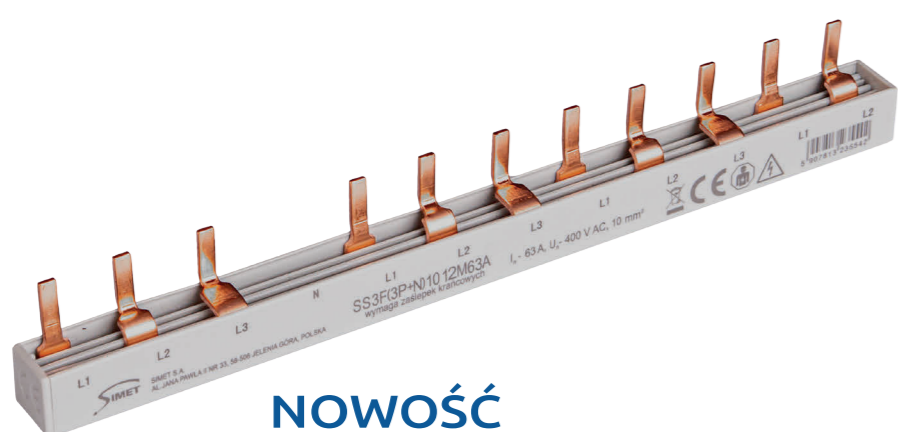


**NOWOŚĆ**

### 3-FAZOWE SZYNY PRĄDOWE ŁĄCZENIOWE - SZTYFTOWE



Numer katalogowy	Nazwa handlowa	Przekrój	Prąd znamionowy	Moduły	Odstęp modułowy	Opak. zbiorcze
81 996 206	SS3F (3P+N) 10 12M63A	10 mm <sup>2</sup>	63 A	12	17,8 mm	5 szt.
81 998 206	SS3F (3P+N) 16 12M80A	16 mm <sup>2</sup>	80 A	12	17,8 mm	5 szt.



**NOWOŚĆ**

## SZYNY PRĄDOWE ŁĄCZENIOWE widełkowe, sztyftowe



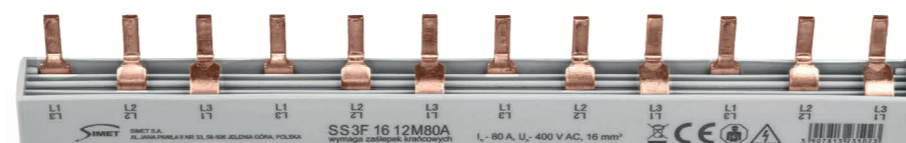
[www.simet.com.pl](http://www.simet.com.pl)



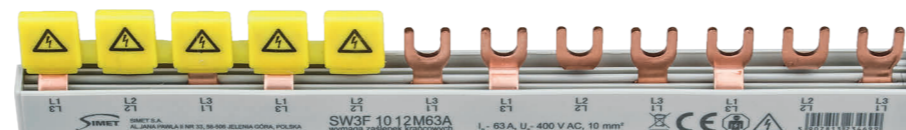
**SS1F**



**SW1F**

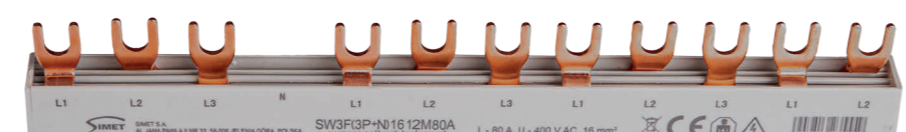


**SS3F**

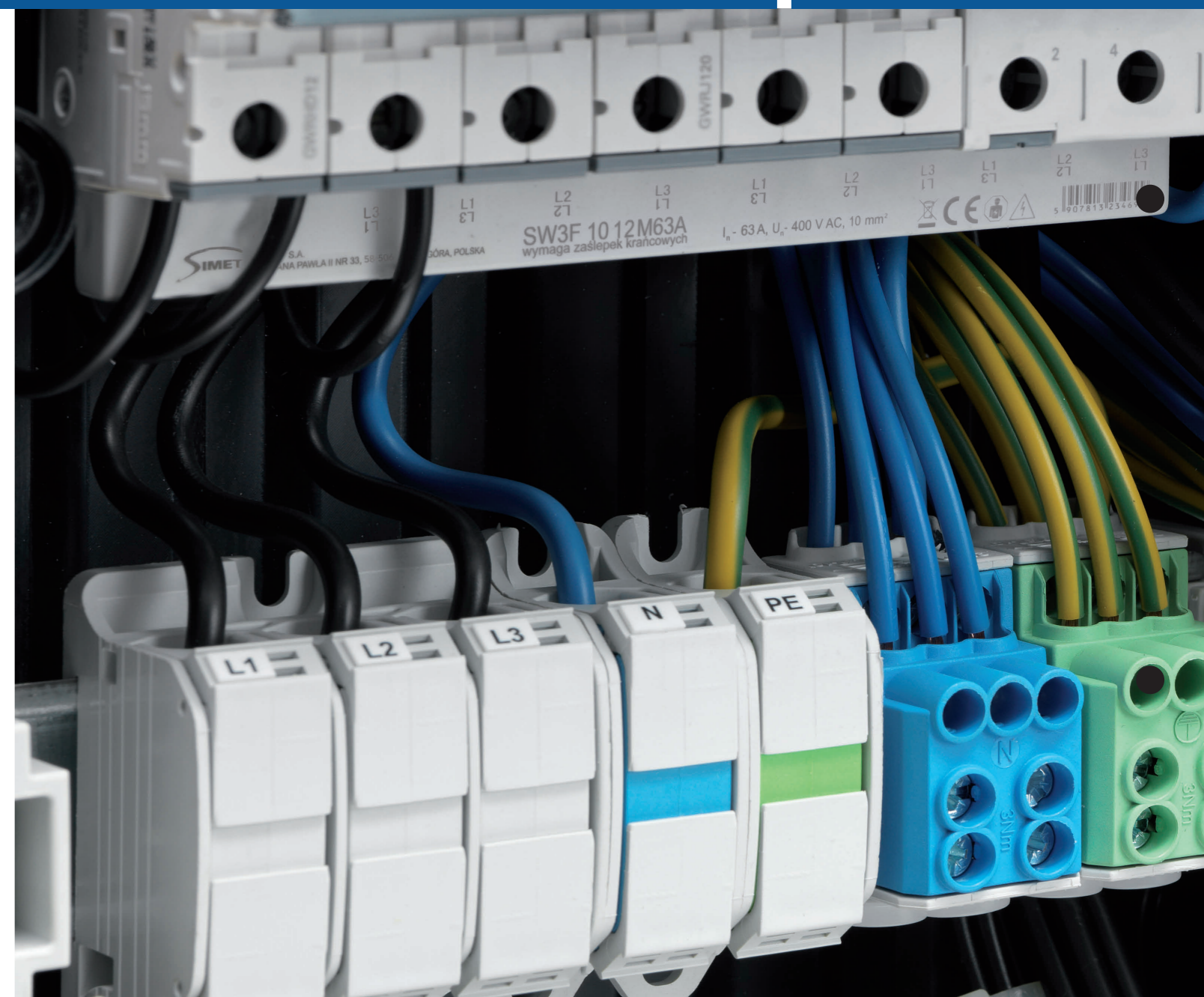


**SW3F**

**NOWOŚĆ**



**SW3F  
(3P+N)**



Łączymy elektryczność i technikę w każdym miejscu.

[www.simet.com.pl](http://www.simet.com.pl)

Bezpieczne połączenia wyłączników automatycznych,  
wyłączników różnicowoprądowych oraz innych urządzeń instalacyjnych.

**Przedsiębiorstwo SIMET**

**Spółka Akcyjna**  
Al. Jana Pawła II 33  
58-506 Jelenia Góra  
Polska

**Sprzedaż krajowa:**  
tel.: +48 75 64 71 492  
fax.: +48 75 64 72 062  
[sprzedaz@simet.com.pl](mailto:sprzedaz@simet.com.pl)

**Sprzedaż zagraniczna:**  
tel.: +48 75 64 71 481  
[export@simet.com.pl](mailto:export@simet.com.pl)



## SZYNY PRĄDOWE ŁĄCZENIOWE BEZPIECZNE POŁĄCZENIE WSZYSTKICH WYŁĄCZNIKÓW AUTOMATYCZNYCH

Szyny prądowe łączeniowe zapewniają bezpieczne i szybkie łączenie aparatury modułowej, wyłączników różnicowoprądowych i innych urządzeń instalacyjnych. Dostępne są w dwóch wersjach widełkowych i sztyftowych. Produkty zostały przebadane przez VDE według norm DIN EN 61439-1:2012-06 oraz DIN EN 61439-6:2013-06, pomimo tego, że na dzień dzisiejszy nie istnieje żadna specjalna norma testowa dla szyn prądowych. Sprawdziliśmy wszystkie typy sztyftów i widełek - raport z badań przeprowadzonych przez

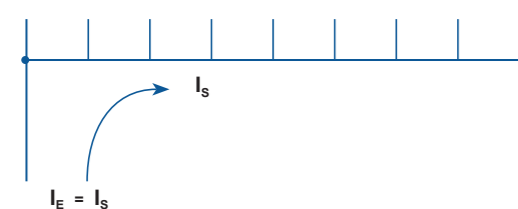
VDE jest dostępny na życzenie. Ponadto szyny zbiorcze zaprojektowano zgodnie z normą DIN EN 50274 w taki sposób, by były bezpieczne dla dłoni instalatora podczas montażu. Dodatkowo w naszym asortymencie można znaleźć takie akcesoria jak zaślepki i osłonki. Oprócz wersji standardowej szyn, na zamówienie możemy zaoferować również szyny o innej długości, rozstawie i przekroju, dostosowane do indywidualnych projektów i kombinacji.

### OBCIĄŻALNOŚĆ PRĄDOWA

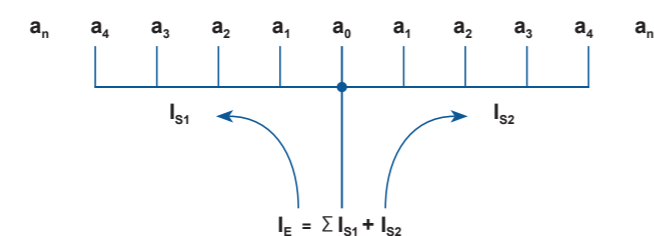
Przekrój szyny zbiorczej w mm <sup>2</sup>	1-fazowe						2,3 i 4-fazowe			
	10	12	16	20	25	36	10	16	25	36
Doprowadzanie od boku maksymalny prąd szyny I <sub>s</sub> / Faza A	63	65	80	90	100	130	63	80	100	130
Doprowadzanie od środka maks. prąd na 1 odgańlenie I <sub>E</sub> / Faza A	100	110	130	150	180	220	100	130	180	220
maks. doprowadzany prąd I <sub>E</sub> / Faza A										

W zależności od przekroju

Doprowadzanie na początku szyny zbiorczej



Doprowadzanie wzdłuż szyny zbiorczej lub doprowadzanie centralne



W zakresie doprowadzania centralnego, należy upewnić się, że suma prądów wyjściowych a<sub>n</sub> na każdym odgańleniu nie jest większa niż wyżej wymieniony maksymalny prąd szyny zbiorczej I<sub>s</sub> / faza.

### 1-FAZOWE (M6) SZYNY PRĄDOWE ŁĄCZENIOWE - WIDEŁKOWE

Numer katalogowy	Nazwa handlowa	Przekrój	Prąd znamionowy	Moduły	Odstęp modułowy	Opak. zbiorcze
81 991 006	SW1F 10 12M63A	10 mm <sup>2</sup>	63 A	12	17,8 mm	10 szt.
81 993 006	SW1F 16 12M80A	16 mm <sup>2</sup>	80 A	12	17,8 mm	10 szt.
81 991 106	SW1F 10 57M63A	10 mm <sup>2</sup>	63 A	57	17,8 mm	10 szt.
81 993 106	SW1F 16 57M80A	16 mm <sup>2</sup>	80 A	57	17,8 mm	10 szt.



### 1-FAZOWE SZYNY PRĄDOWE ŁĄCZENIOWE - SZTYFTOWE

Numer katalogowy	Nazwa handlowa	Przekrój	Prąd znamionowy	Moduły	Odstęp modułowy	Opak. zbiorcze
81 995 006	SS1F 10 12M63A	10 mm <sup>2</sup>	63 A	12	17,8 mm	10 szt.
81 997 006	SS1F 16 12M80A	16 mm <sup>2</sup>	80 A	12	17,8 mm	10 szt.
81 995 106	SS1F 10 57M63A	10 mm <sup>2</sup>	63 A	57	17,8 mm	10 szt.
81 997 106	SS1F 16 57M80A	16 mm <sup>2</sup>	80 A	57	17,8 mm	10 szt.

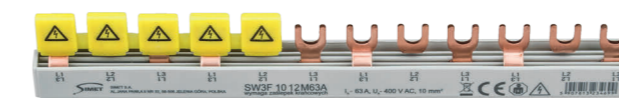


### ZAŚLEPKA DO SZYN PRĄDOWYCH 1-FAZOWYCH

Numer katalogowy	Nazwa handlowa	Przekrój	Opak. zbiorcze
81 999 006	ZSP1F	10/16 mm <sup>2</sup>	10 szt.

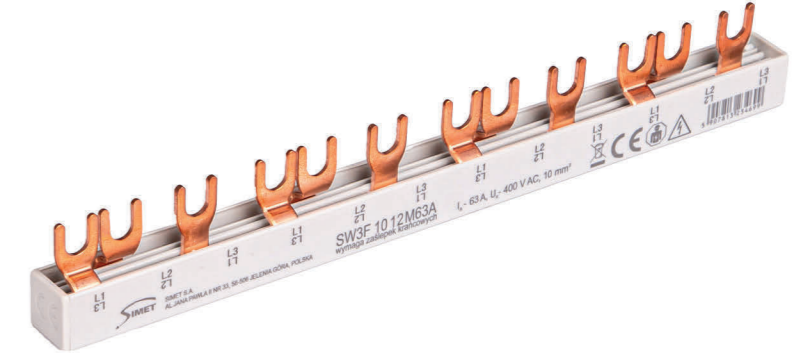
### OSŁONA OCHRONNA DO SZYN PRĄDOWYCH 10/16 mm<sup>2</sup>

Numer katalogowy	Nazwa handlowa	Przekrój	Opak. zbiorcze
81 999 004	OSP-5M	10/16 mm <sup>2</sup>	10 szt. 5-modułowych



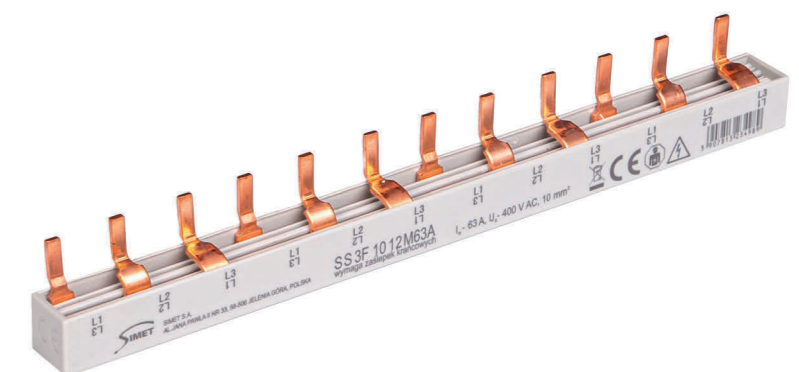
### 3-FAZOWE (M6) SZYNY PRĄDOWE ŁĄCZENIOWE - WIDEŁKOWE

Numer katalogowy	Nazwa handlowa	Przekrój	Prąd znamionowy	Moduły	Odstęp modułowy	Opak. zbiorcze
81 992 006	SW3F 10 12M63A	10 mm <sup>2</sup>	63 A	12	17,8 mm	5 szt.
81 994 006	SW3F 16 12M80A	16 mm <sup>2</sup>	80 A	12	17,8 mm	5 szt.
81 992 106	SW3F 10 57M63A	10 mm <sup>2</sup>	63 A	57	17,8 mm	5 szt.
81 994 106	SW3F 16 57M80A	16 mm <sup>2</sup>	80 A	57	17,8 mm	5 szt.



### 3-FAZOWE SZYNY PRĄDOWE ŁĄCZENIOWE - SZTYFTOWE

Numer katalogowy	Nazwa handlowa	Przekrój	Prąd znamionowy	Moduły	Odstęp modułowy	Opak. zbiorcze
81 996 006	SS3F 10 12M63A	10 mm <sup>2</sup>	63 A	12	17,8 mm	5 szt.
81 998 006	SS3F 16 12M80A	16 mm <sup>2</sup>	80 A	12	17,8 mm	5 szt.
81 996 106	SS3F 10 57M63A	10 mm <sup>2</sup>	63 A	57	17,8 mm	5 szt.
81 998 106	SS3F 16 57M80A	16 mm <sup>2</sup>	80 A	57	17,8 mm	5 szt.



### ZAŚLEPKA DO SZYN PRĄDOWYCH 3-FAZOWYCH

Numer katalogowy	Nazwa handlowa	Przekrój	Opak. zbiorcze
81 999 106	ZSP3F-10	10 mm <sup>2</sup>	10 szt.
81 999 206	ZSP3F-16	16 mm <sup>2</sup>	10 szt.

