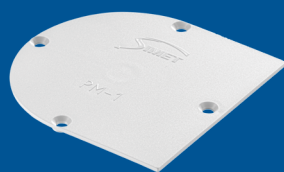


AKCESORIA do puszek wielopolowych

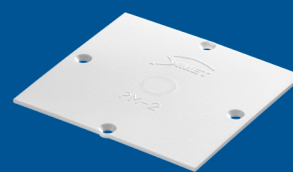


Pokrywa zamykająca zewnętrzna



PM1 | 37 162 006
Wymiary zewn.: 66x69 mm
Op. zbiorcze: 20 szt.

Pokrywa zamykająca wewnętrzna



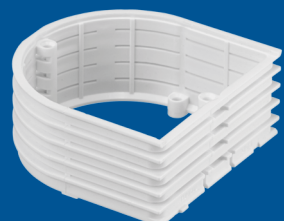
PM2 | 37 163 006
Wymiary zewn.: 66x71 mm
Op. zbiorcze: 20 szt.

Pokrywa przyłączeniowa



PKS60 | 37 268 306
Wymiary zewn.: 71x71 mm
Op. zbiorcze: 10 szt.

Pierścień dystanowy, segmentowy zewnętrzny



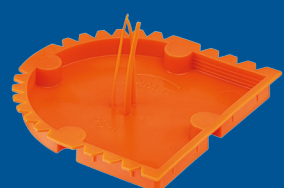
PDM60Z | 37 288 006
Dystans:
5 odcinków po 6mm
Op. zbiorcze: 24 szt.

Pierścień dystanowy, segmentowy wewnętrzny



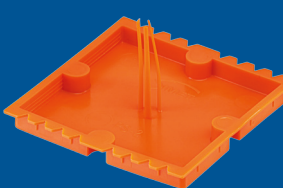
PDM60W | 37 289 006
Dystans:
5 odcinków po 6mm
Op. zbiorcze: 24 szt.

Pokrywa sygnalizyjna zewnętrzna



PS1 | 37 165 008
Wymiary zewn.: 72x71 mm
Op. zbiorcze: 50 szt.

Pokrywa sygnalizyjna wewnętrzna



PS2 | 37 166 008
Wymiary zewn.: 72x71 mm
Op. zbiorcze: 50 szt.

Wkręt 16 mm



W16 | 37 086 160
Wymiary: 16 mm
Op. zbiorcze: 100 szt.

Wkręt 25 mm



W25 | 37 086 250
Wymiary: 25 mm
Op. zbiorcze: 100 szt.

Wkręt 40 mm

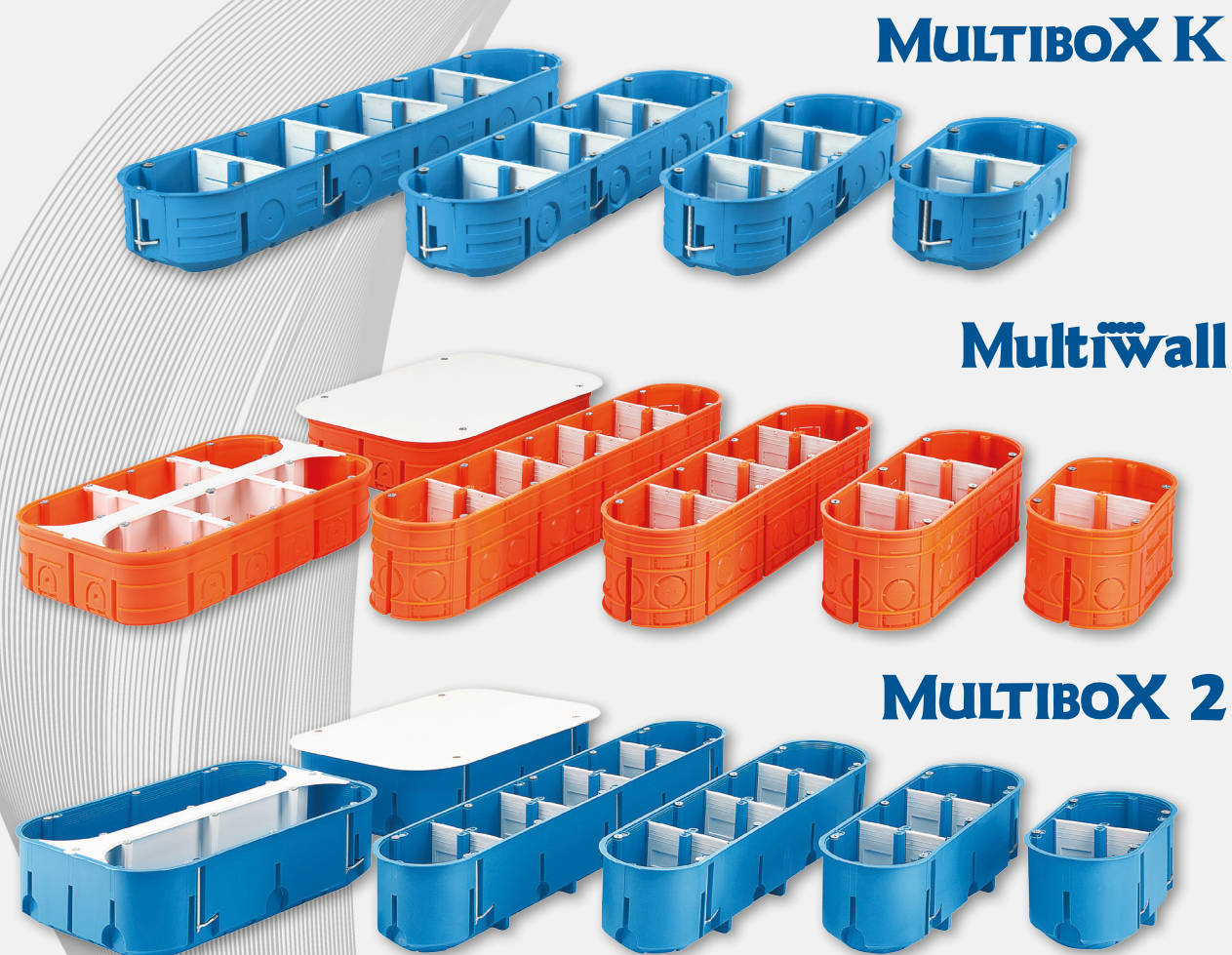


W40 | 37 086 400
Wymiary: 40 mm
Op. zbiorcze: 50 szt.

PUSZKI WIELOPOLOWE



www.simet.com.pl



SIMET S.A.
Al. Jana Pawła II 33
58-506 Jelenia Góra, Polska

Sprzedaż krajowa:
tel.: +48 75 64 71 492
fax.: +48 75 64 72 062
sprzedaz@simet.com.pl

Sprzedaż zagraniczna:
tel: +48 75 64 71 481
export@simet.com.pl



film montażowy
P6x60D

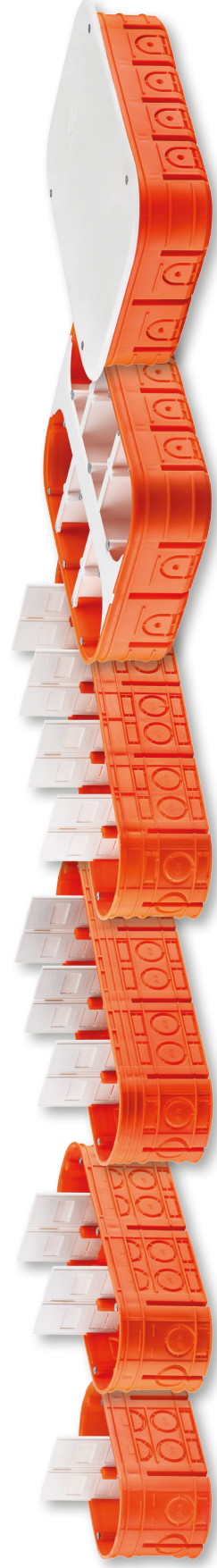
Jedna puszka wiele możliwości

PUSZKI PODTYNKOWE

MultiWall



M2x60F M3x60F M4x60F M5x60F M6x60F M6x60FP
 płytki płytka



DANE TECHNICZNE

Numer katalogowy:	33 160 008	33 167 008	33 170 008	33 172 008	33 310 008	33 312 008
Kolor:	●	●	●	●	●	●
Odporność na żar:	650°C	650°C	650°C	650°C	650°C	650°C
Waga:	0,055 kg	0,0847 kg	0,0115 kg	0,148 kg	0,2046 kg	0,1855 kg
Op. zbiorcze:	37 szt.	24 szt.	18 szt.	15 szt.	9 szt.	9 szt.
Tworzywo:	PP	PP	PP	PP	PP	PP



Wymiary zewnętrzne:	71 / 63 / 141 mm	71 / 63 / 213 mm	71 / 63 / 284 mm	71 / 63 / 354 mm	152 / 50 / 210 mm	152 / 50 / 210 mm (bez pokrywy) 171 / 51,6 / 229 mm (z pokrywą)
---------------------	------------------	------------------	------------------	------------------	-------------------	--

Dodatkowe cechy:

Rozstaw mocowania sprzętu - 60 mm
 Puszka jest wyposażona w 4 wkręty i 4 wyciąganie półprzegrody z osłabieniem w dolnej części do przeprowadzania przewodów.

Rozstaw mocowania sprzętu - 60 mm
 Puszka jest wyposażona w 6 wkrętów i wyciąganych półprzegrody z osłabieniem w dolnej części do przeprowadzania przewodów. W osłabieniu znajdują się wiele osłabień do podłączania peszli lub rurek ø 20mm.

Rozstaw mocowania sprzętu - 60 mm
 Puszka jest wyposażona w 10 wkrętów i 8 wyciąganych półprzegrody z osłabieniem w dolnej części do przeprowadzania przewodów. W osłabieniu znajdują się wiele osłabień do podłączania peszli lub rurek ø 20mm.

Puszka podtylnkowa z sześcioma polami do montażu osprzętu elektrotechnicznego. Montaż osprzętu dokonuje się za pomocą świdra namocowanego o standardowym module 7,1 mm.

Duża puszka podtylnkowa do umieszczania elementów elektrycznych i elektronicznych. Puszka posiada w komplecie pokrywę mocowaną na 4 kwasoodporne wkręty osprzętowe.



P2x60D P3x60D P4x60D P5x60D P6x60D P6x60DP



DANE TECHNICZNE

Numer katalogowy:	32 092 203	32 104 203	32 097 203	32 099 203	32 174 203	32 178 203
Kolor:	●	●	●	●	●	●
Odporność na żar:	960°C	960°C	960°C	960°C	960°C	960°C
Waga:	0,08 kg	0,129 kg	0,17 kg	0,1836 kg	0,214 kg	0,2348 kg
Op. zbiorcze:	37 szt.	24 szt.	18 szt.	15 szt.	7 szt.	7 szt.
Tworzywo:	PA6	PA6	PA6	PA6	PA6	PA6



Wymiary zewnętrzne:	68 / 63 / 140 mm	68 / 63 / 210 mm	68 / 63 / 281 mm	68 / 63 / 352 mm	152 / 63 / 210 mm	152 / 63 / 210 mm (bez pokrywy) 171 / 64,6 / 229 mm (z pokrywą)
---------------------	------------------	------------------	------------------	------------------	-------------------	--

Dodatkowe cechy:

6 osłabień do rur ø 20 mm
 2 osłabienia do rur ø 16 mm
 W komplecie 4 wkręty osprzętowe
 Rozstaw mocowania osprzętu - 60 mm
 Odstęp osi wiercenia otworów pod puszkę - 71 mm

8 osłabień do rur ø 20 mm
 6 osłabień do rur ø 16 mm
 W komplecie 6 wkrętów osprzętowych
 Rozstaw mocowania osprzętu - 60 mm
 Odstęp osi wiercenia otworów pod puszkę - 71 mm

10 osłabień do rur ø 20 mm
 8 osłabień do rur ø 16 mm
 W komplecie 8 wkrętów osprzętowych
 Rozstaw mocowania osprzętu - 60 mm
 Odstęp osi wiercenia otworów pod puszkę - 71 mm

12 osłabień do rur ø 20 mm
 12 osłabień do rur ø 16 mm
 W komplecie 10 wkrętów osprzętowych
 Rozstaw mocowania osprzętu - 60 mm
 Odstęp osi wiercenia otworów pod puszkę - 71 mm

18 osłabień do rur ø 20mm
 4 osłabienia pod rurę ø 16mm
 W komplecie 12 wkrętów osprzętowych,
 4 zacząsy regulosowe, wbudowana przegroda.

18 osłabień do rur ø 20mm
 4 osłabienia pod rurę ø 16mm
 W komplecie pokrywa mocowana na 4 wkręty kwasoodporne,
 4 zacząsy regulosowe.



P2x60K P3x60K P4x60K P5x6K



DANE TECHNICZNE

Numer katalogowy:	32 322 203	32 324 203	32 326 203	32 328 203
Kolor:	●	●	●	●
Odporność na żar:	960°C	960°C	960°C	960°C
Waga:	0,0583 kg	0,0956 kg	0,1246 kg	0,1469 kg
Op. zbiorcze:	40 szt.	25 szt.	20 szt.	16 szt.
Tworzywo:	PA6	PA6	PA6	PA6



Wymiary zewnętrzne:	68 / 45 / 139 mm	68 / 45 / 210 mm	68 / 45 / 281 mm	68 / 45 / 352 mm
---------------------	------------------	------------------	------------------	------------------

Dodatkowe cechy:

8 osłabień do rur i peszli ø 20 mm
 8 osłabień do rur i peszli ø 25 mm
 W komplecie 4 wkręty osprzętowe
 Rozstaw mocowania osprzętu - 60 mm
 Odstęp osi wiercenia otworów pod puszkę - 71 mm

12 osłabień do rur i peszli ø 20 mm
 4 osłabienia do rur i peszli ø 25 mm
 W komplecie 6 wkrętów osprzętowych
 Rozstaw mocowania osprzętu - 60 mm
 Odstęp osi wiercenia otworów pod puszkę - 71 mm

16 osłabień do rur i peszli ø 20 mm
 6 osłabień do rur i peszli ø 25 mm
 W komplecie 8 wkrętów osprzętowych
 Rozstaw mocowania osprzętu - 60 mm
 Odstęp osi wiercenia otworów pod puszkę - 71 mm

20 osłabień do rur i peszli ø 20 mm
 8 osłabień do rur i peszli ø 25 mm
 W komplecie 10 wkrętów osprzętowych
 Rozstaw mocowania osprzętu - 60 mm
 Odstęp osi wiercenia otworów pod puszkę - 71 mm