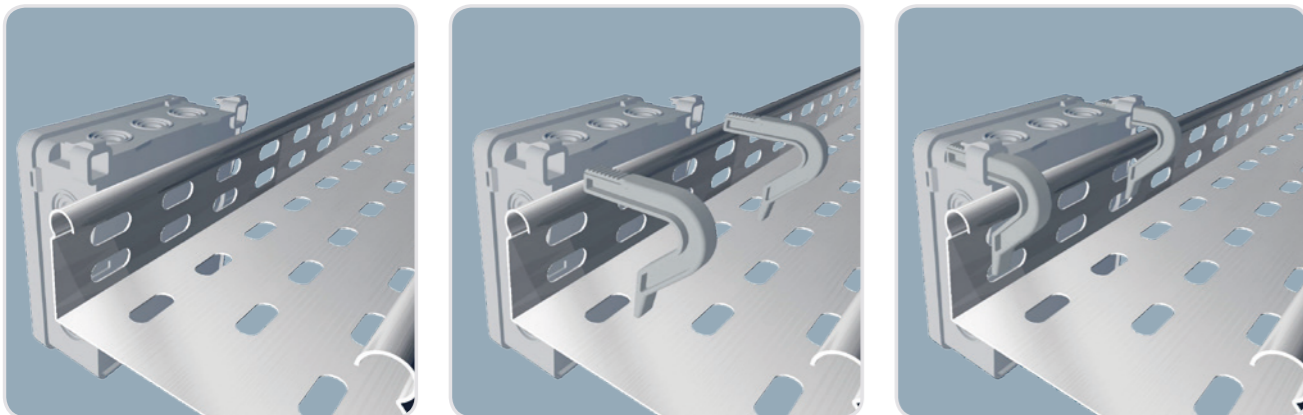


SPOSÓB MONTAŻU



ATRYBUTY

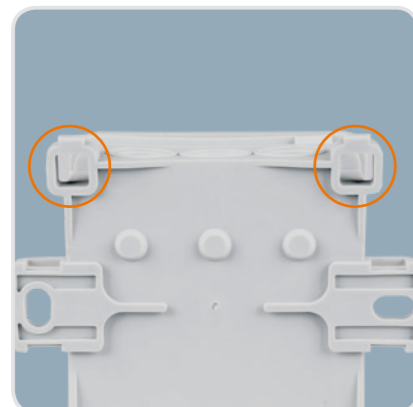
SZYBKI MONTAŻ

Innowacyjny sposób montażu za pomocą haków zastrzeżony w urzędzie patentowym. Montaż na trasie kablowej zajmuje mniej niż 10 sekund.



NOWE ROZWIĄZANIE

Otwory w dnie puszki do zamocowania haków.



UCHWYT DO MOCOWANIA

Uchwyt do mocowania za pomocą opasek lub śrub \varnothing 6mm ułatwiający montaż.



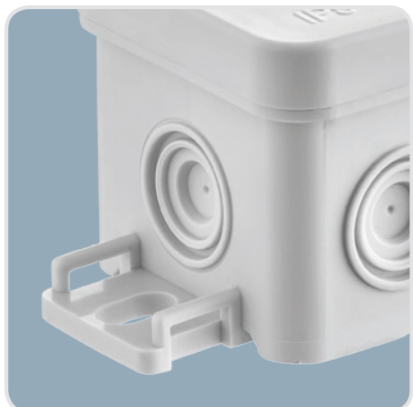
SZTYWNA POKRYWA

Samozatraskowa pokrywa wykonana jest z polipropylenu. Gładka powierzchnia pozwala na umieszczenie opisu instalacji.



OSŁABIENIE BOCZNE

Jedno centralne w NS8.



PERFORACJA

Dodatkowy otwór w klapie opakowania umożliwia wielokrotne użycie opakowania zbiorczego.



PUSZKI NAŚCIENNE Z HAKIEM



www.simet.com.pl



SIMET S.A.

Al. Jana Pawła II 33
58-506 Jelenia Góra, Polska

Sprzedaż krajowa:

tel.: +48 75 64 71 492
+48 502 531 789
fax.: +48 75 64 72 062
sprzedaz@simet.com.pl

Sprzedaż zagraniczna:

tel: +48 75 64 71 481
export@simet.com.pl

Film montażowy



FASTBOX[®]

& HOOK

Wydanie czerwiec 2022

SERIA BIAŁA

SERIA SZARA

SERIA CZARNA

SERIA BRĄZOWA

SERIA CZERWONA

NS5

Odporność na żar:	650 °C
Waga:	38,4 g
Tworzywo:	PE - korpus PP - pokrywa
Wymiary zewnętrzne:	75 / 40 / 75 mm



Nr. kat.: **35 360 106**



Nr. kat.: **35 360 102**



Nr. kat.: **35 360 107**



Nr. kat.: **35 360 115**



Nr. kat.: **35 360 101**



NS6

Odporność na żar:	650 °C
Waga:	46,33 g
Tworzywo:	PE - korpus PP - pokrywa
Wymiary zewnętrzne:	85 / 40 / 85 mm



Nr. kat.: **35 346 106**



Nr. kat.: **35 346 102**



Nr. kat.: **35 346 107**



Nr. kat.: **35 346 115**



Nr. kat.: **35 346 101**



NS7

Odporność na żar:	650 °C
Waga:	58,6 g
Tworzywo:	PE - korpus PP - pokrywa
Wymiary zewnętrzne:	100 / 40 / 100 mm



Nr. kat.: **35 349 106**



Nr. kat.: **35 349 102**



Nr. kat.: **35 349 107**



Nr. kat.: **35 349 115**



Nr. kat.: **35 349 101**



NS8

Odporność na żar:	650 °C
Waga:	28,9 g
Tworzywo:	PE - korpus PP - pokrywa
Wymiary zewnętrzne:	45 / 40 / 85 mm



Nr. kat.: **35 357 106**



Nr. kat.: **35 357 102**



Nr. kat.: **35 357 107**



Nr. kat.: **35 357 115**



Nr. kat.: **35 357 101**



NS9

Odporność na żar:	650 °C
Waga:	79,29 g
Tworzywo:	PE - korpus PP - pokrywa
Wymiary zewnętrzne:	90 / 40 / 135 mm



Nr. kat.: **35 404 106**



Nr. kat.: **35 404 102**



Nr. kat.: **35 404 107**



Nr. kat.: **35 404 115**



Nr. kat.: **35 404 101**



NOWOŚĆ!

NOWOŚĆ!

Hak mocujący HNS

Numer katalogowy / kolor:	35 345 202 / szary
Odporność na żar:	650 °C
Waga:	2,8 g
Opakowanie zbiorcze:	10 szt.
Tworzywo:	PA6
Wymiary zewnętrzne:	7,8 / 41,7 / 43,8 mm



Do puszek: **NS5, NS6, NS7, NS9**

Wycinak NS

Numer katalogowy:	37 400 803
Kolor:	niebieski
Waga:	5,2 g
Opakowanie zbiorcze:	10 szt.
Tworzywo:	PC
Wymiary zewnętrzne:	62 / 33 mm

Wycinak do osłabień Ø7 mm, Ø11 mm, Ø15 mm. Wycinak ułatwia otwieranie pokrywy.



Tworzywo:
PE - polietylen
PP - polipropylen
PA6 - poliamid
PC - poliwęglan