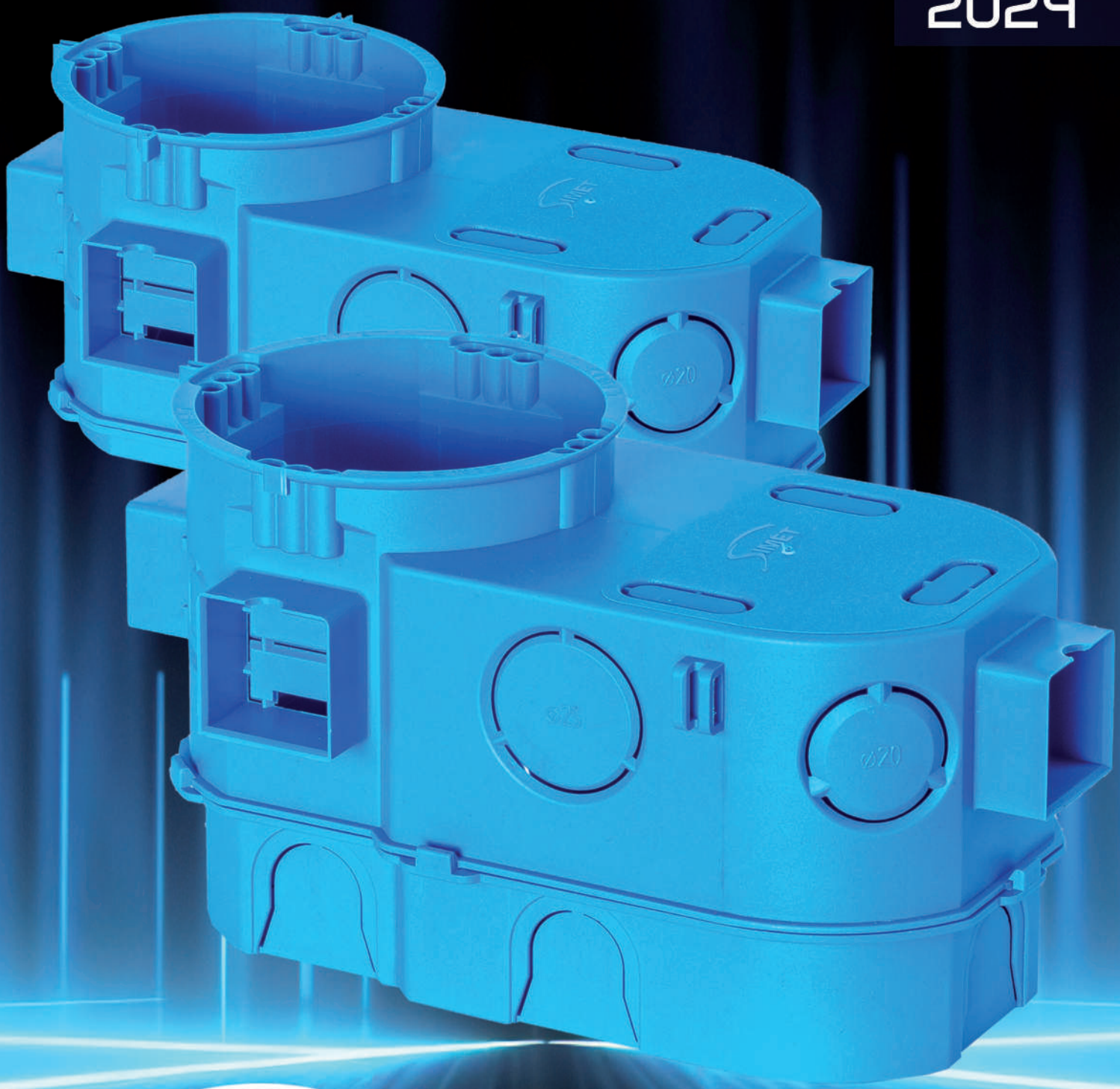


Puszki do elektroniki

SE2x60D | SE2x60G

Twoja elektronika w dobrych rękach

2024



simet.com.pl

SE2x60D | SE2x60G



Większy znacznik umożliwiający wprowadzenie piany/kleju

6 osłabień do wprowadzania peszli $\varnothing 20$ mm

2 osłabienia na wprowadzenie kabli od spodu puszki $\varnothing 20$ i $\varnothing 25$ mm

Możliwość łączenia z innymi puszkami szeregowymi Simet

Zatrzaski stabilizujące dedykowane do montażu puszek w układach równoległych

Potrójne gniazda pod śruby do mocowania osprzętu pozwalające na korekcję montażu

Oslabienia do przewodów płaskich

Oslabienia w korpusie puszki do przewodów $\varnothing 16$, $\varnothing 20$ i $\varnothing 25$ mm

Oslabienia do peszli w puszcze **SE2x60G**

Puszki do elektroniki



PA 6

Dane techniczne

	SE2x60D	SE2x60G
Odporność na żar:	960 °C	960 °C
Materiał:	PA 6	PA 6
Numer kat.:	34 117 203	34 159 203
Opak. zbiorcze:	10 szt.	5 szt.
Wymiary [mm]:	128/63/60	128/81/60