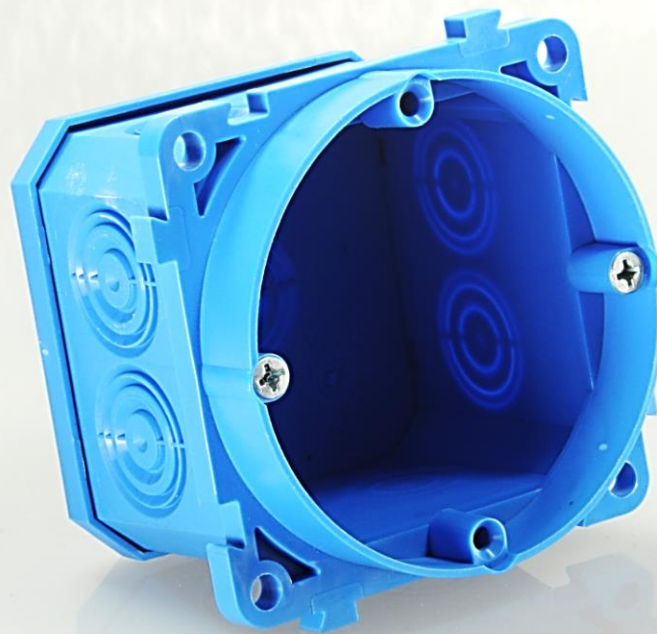


PUSZKA SYSTEMOWA DO DOMÓW Z DREWNA

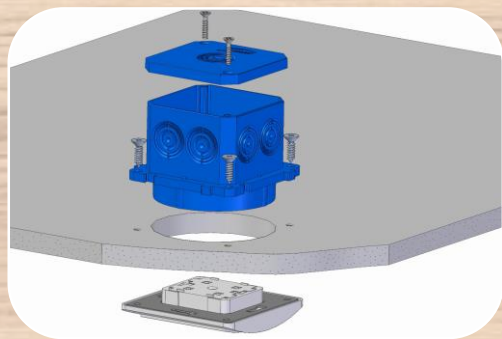
PDD60



...TAM, GDZIE W FABRYCE DOMÓW Z
DREWNA, LUB NA BUDOWIE UMIESZCZA
SIĘ INSTALACJĘ ELEKTRYCZNĄ NA JESZCZE
LEŻĄCEJ ŚCIANIE



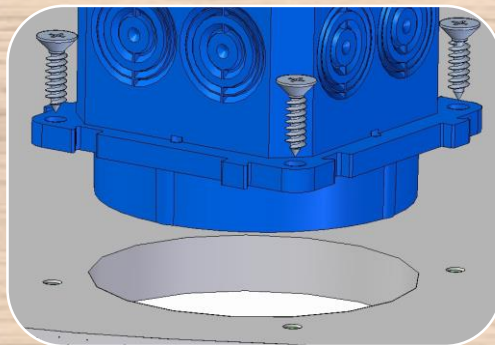
...NOWE MOŻLIWOŚCI ROZGAŁĘZIEN INSTALACJI ELEKTRYCZNEJ



Montaż od tyłu ścianki
regipsowej, drewnianej
lub w boazerii



Połączone puszk
układ ramkowy o
rozstępie 71mm



Do pustej ściany mocuje
się 4-ma mocnymi
wkretami



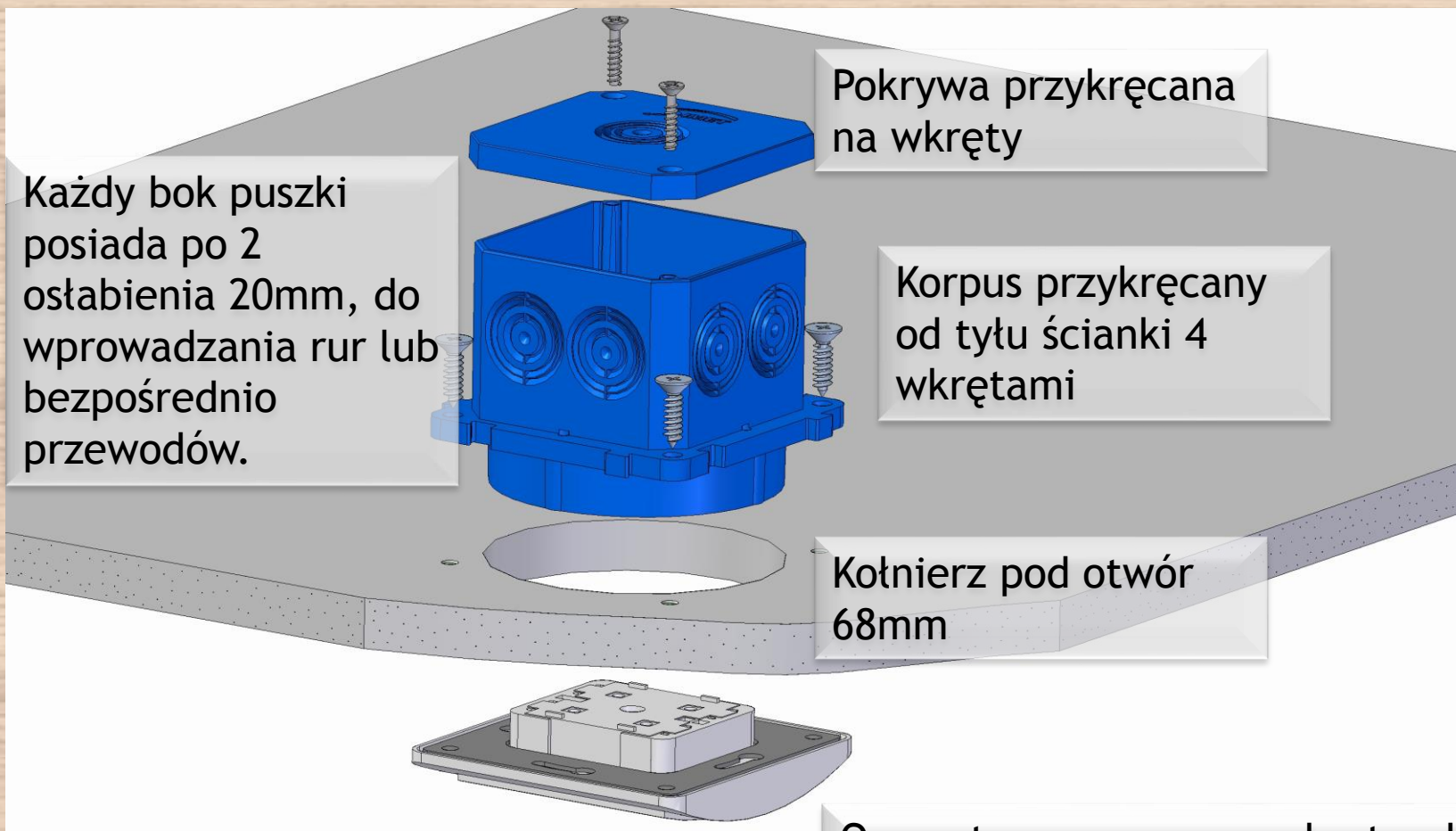
Puszkę można pogłębić
pierścieniem
dystansowym



lub za pomocą długich
wkretów



Widok puszki od strony mocowania, czyli pod regipsem



Osprzęt mocowany na wkręty - będące na wyposażeniu puszki, lub w wypadku grubszej ścianki można zwiększyć głębokość pierścieniem dystansowym PD60x30, lub dociągnąć dłuższymi wkrętami (W25 lub W40).

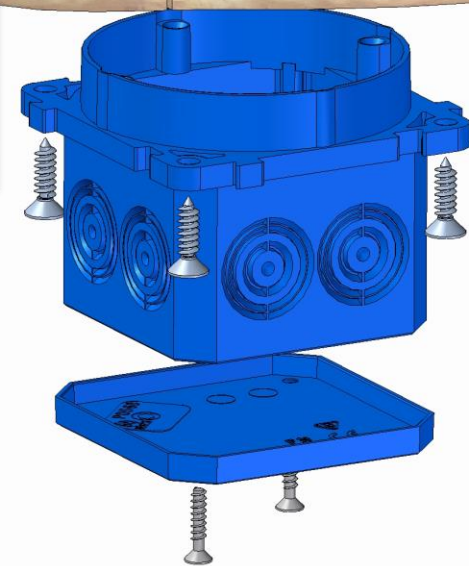
PUSZKA TECHNOLOGICZNA

Kiedy ściana wewnętrzna pomieszczenia - jeszcze nie zamocowana do ściany nośnej np. w fabryce z domów z drewna, można całą instalację wygodnie poprowadzić na jej wewnętrznej stronie.



Widok puszki od strony mocowania osprzętu, czyli nad boazerią

Kołnierz może mieć inną głębokość dostosowaną do grubości ścianki. W standardzie jest to 12mm.



Boczne wejścia można zmienić na potrzebę odbiorcy np. poprzez zastosowanie już pustych otworów dedykowanych dla danej instalacji np. z 2 pustymi otworami 20mm.

PUSZKA OTWARTA NA ZMIANY

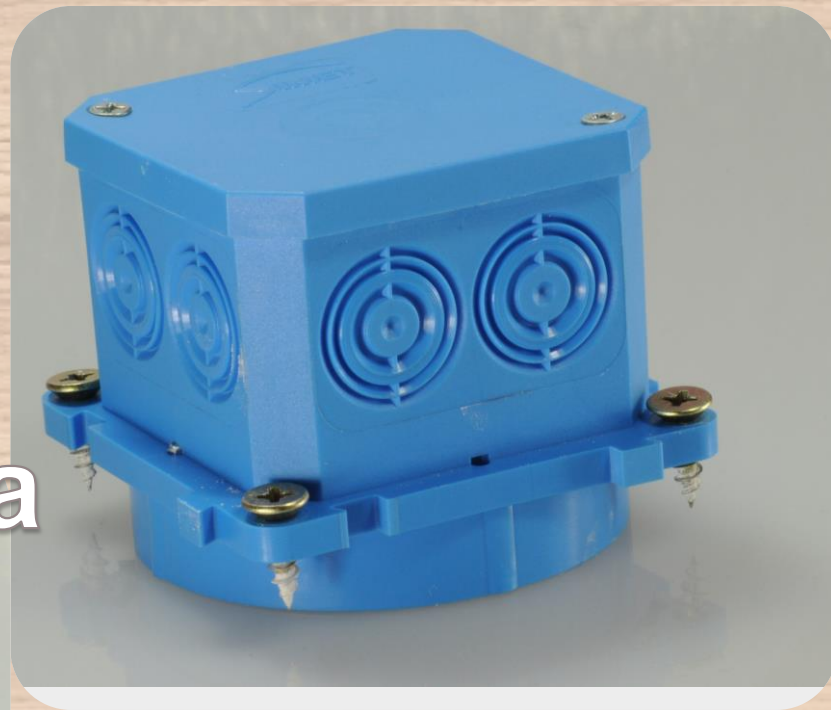
Konstrukcja puszkii umożliwia jej dostosowanie dla odbiorcy, wg jego indywidualnych potrzeb.



bezhalogenowa



samogasnąca



PDD60



Zwiększona odporność
na żar 960 °C

