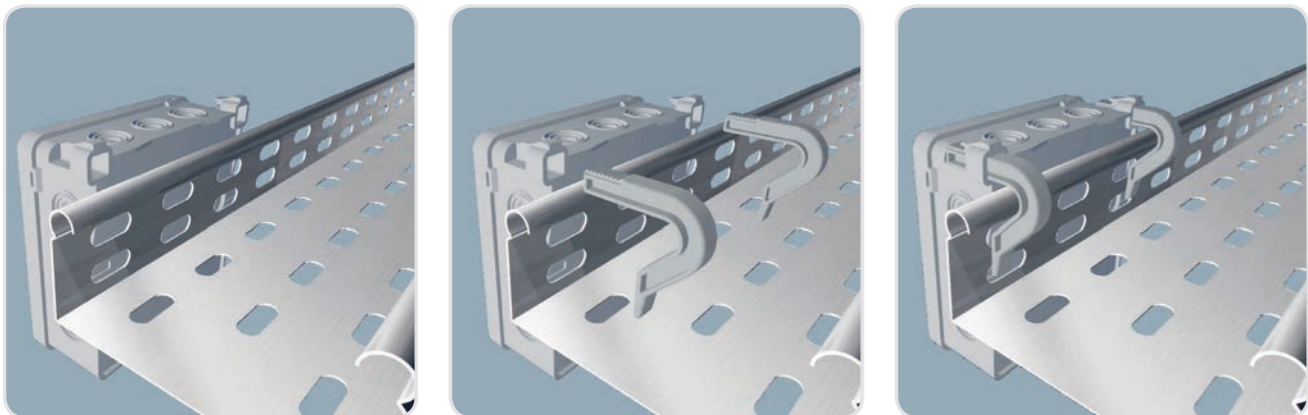


SPOSÓB MONTAŻU



PUSZKI NAŚCIENNE Z HAKIEM



www.simet.com.pl



ATRYBUTY

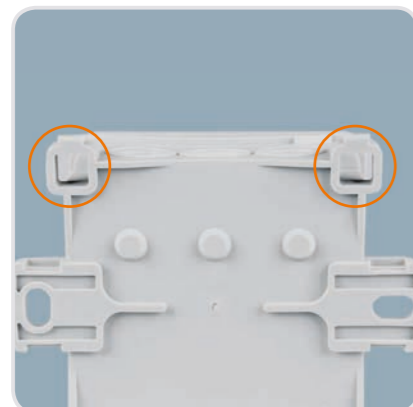
SZYBKI MONTAŻ

Innowacyjny sposób montażu za pomocą haków zastrzeżony w urzędzie patentowym. Montaż na trasie kablowej zajmuje mniej niż 10 sekund.



NOWE ROZWIĄZANIE

Otwory w dnie puszek do zamocowania haków.



UCHWYT DO MOCOWANIA

Uchwyt do mocowania za pomocą opasek lub śrub \varnothing 6mm ułatwiający montaż.



SZTYWNA POKRYWA

Samozatraskowa pokrywa wykonana jest z polipropylenu. Gładka powierzchnia pozwala na umieszczenie opisu instalacji.



OSŁABIENIE BOCZNE

Jedno centralne w NS8.



PERFORACJA

Dodatkowy otwór w klapie opakowania umożliwia wielokrotne użycie opakowania zbiorczego.



Film montażowy



FASTBOX & HOOK

SIMET S.A.

Al. Jana Pawła II 33
58-506 Jelenia Góra, Polska

Sprzedaż krajowa:

tel.: +48 75 64 71 492
fax.: +48 75 64 72 062
sprzedaz@simet.com.pl

Sprzedaż zagraniczna:

tel: +48 75 64 71 481
export@simet.com.pl

SERIA BIAŁA

SERIA SZARA

SERIA CZARNA

NS5



NS6



NS5



NS6



NS5



NS6



NS7



NS8



NS7



NS8



NS7



NS8



HNS



NS5

NS6

NS7

NS8

HNS

Wycinak - NS

DANE TECHNICZNE

Numer katalogowy / kolor:	35 360 102 / szary 35 360 107 / czarny 35 360 106 / biały	35 346 102 / szary 35 346 107 / czarny 35 346 106 / biały	35 349 102 / szary 35 349 107 / czarny 35 349 106 / biały	35 357 102 / szary 35 357 107 / czarny 35 357 106 / biały	35 345 102 / szary *na specjalne zamówienie czarny *na specjalne zamówienie biały	37 400 803 / niebieski
Odporność na żar:	650°C	650°C	650°C	650°C	650°C	-
Waga:	38,4g	46,3g	58,6g	28,9g	2,8g	5,2g
Op. zbiorcze:	110 szt.	90 szt.	60 szt.	180 szt.	10 szt.	10 szt.
Tworzywo:	PE - korpus, PP - pokrywa	PE - korpus, PP - pokrywa	PE - korpus, PP - pokrywa	PE - korpus, PP - pokrywa	PA6	PC
Wymiary zewnętrzne: 	75/40/75	85/40/85	100/40/100	45/40/85	7.8/41.7/43.8	62/33



Opis ikon:

PE - polietylen
PP - polipropylen

PA6 - poliamid PA6
PC - poliwęglan

