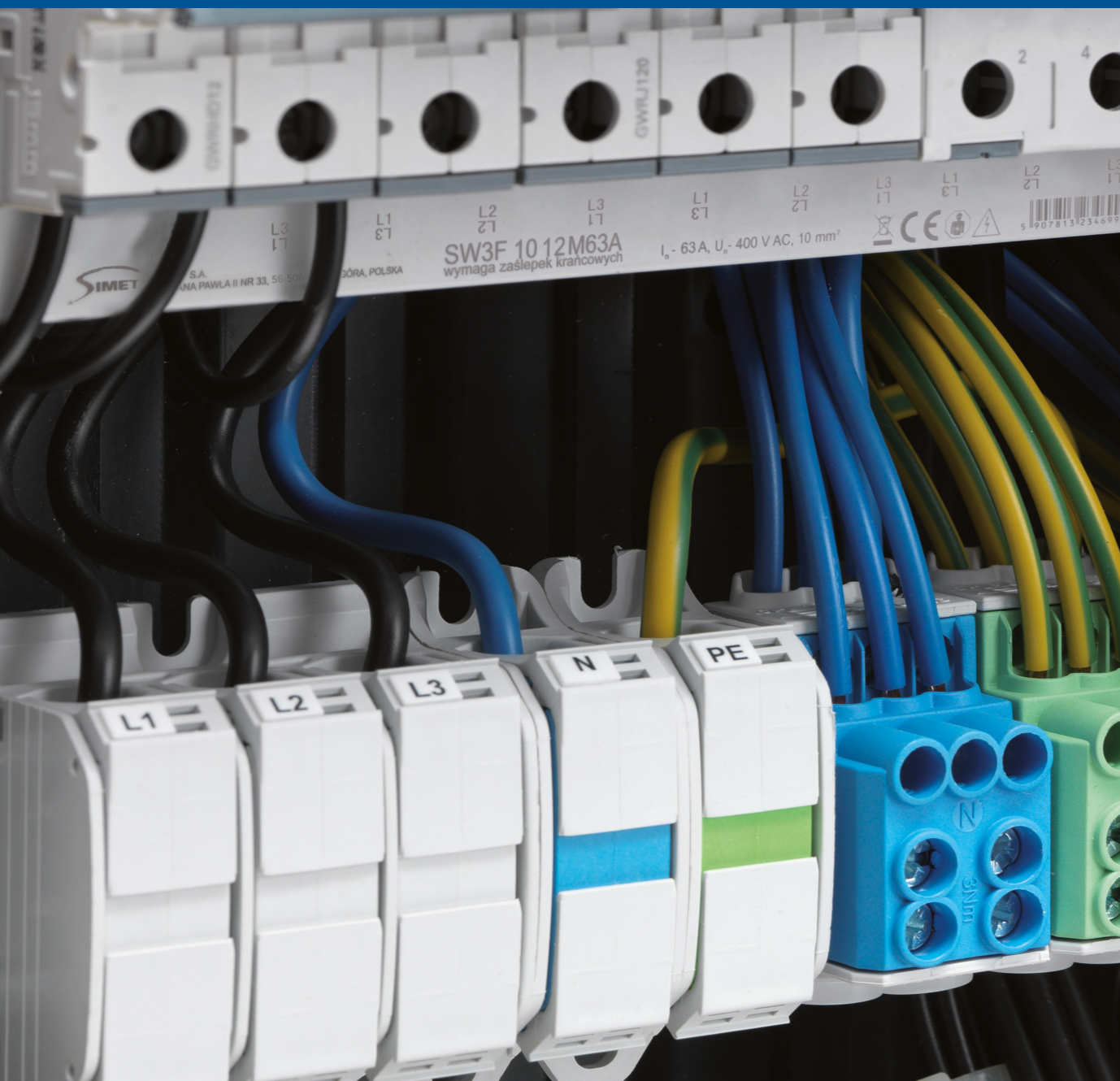


SZYNY PRĄDOWE ŁĄCZENIOWE

- widełkowe
- sztyftowe



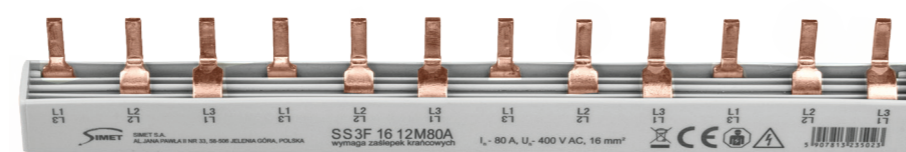
www.simet.com.pl



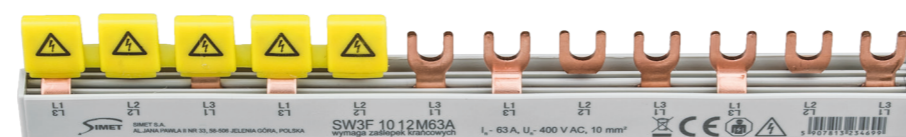
SS1F



SW1F



SS3F



SW3F

Przedsiębiorstwo SIMET
Spółka Akcyjna
Al. Jana Pawła II 33
58-506 Jelenia Góra
Polska

Sprzedaż krajowa:
tel.: +48 75 64 71 492
fax.: +48 75 64 72 062
sprzedaz@simet.com.pl

Sprzedaż zagraniczna:
tel.: +48 75 64 71 481
export@simet.com.pl

Bezpieczne połączenia wyłączników automatycznych,
wyłączników różnicowoprądowych oraz innych urządzeń instalacyjnych.

Łączymy elektryczność i technikę w każdym miejscu.

www.simet.com.pl



SZYNY PRĄDOWE ŁĄCZENIOWE BEZPIECZNE POŁĄCZENIE WSZYSTKICH WYŁĄCZNIKÓW AUTOMATYCZNYCH

Szyony prądowe łączeniowe zapewniają bezpieczne i szybkie łączenie aparatury modułowej, wyłączników różnicowoprądowych i innych urządzeń instalacyjnych. Dostępne są w dwóch wersjach widełkowych i sztyftowych. Produkty zostały przebadane przez VDE według norm DIN EN 61439-1:2012-06 oraz DIN EN 61439-6:2013-06, pomimo tego, że na dzień dzisiejszy nie istnieje żadna specjalna norma testowa dla szyn prądowych. Sprawdziliśmy wszystkie typy sztyftów i widełek - raport z badań przeprowadzonych przez

VDE jest dostępny na życzenie. Ponadto szyny zbiorcze zaprojektowano zgodnie z normą DIN EN 50274 w taki sposób, by były bezpieczne dla dłoni instalatora podczas montażu.

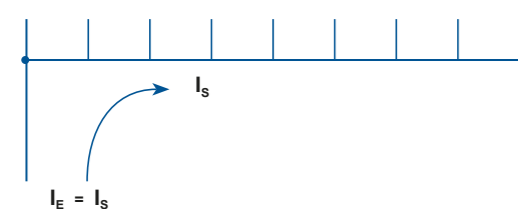
Dodatkowo w naszym asortymencie można znaleźć takie akcesoria jak zaślepki i osłonki. Oprócz wersji standardowej szyn, na zamówienie możemy zaoferować również szyny o innej długości, rozstawie i przekroju, dostosowane do indywidualnych projektów i kombinacji.

OBCIĄŻALNOŚĆ PRĄDOWA

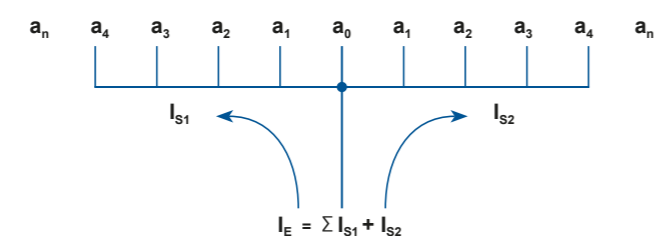
Przekrój szyny zbiorczej w mm ²	1-fazowe						2,3 i 4-fazowe			
	10	12	16	20	25	36	10	16	25	36
Doprowadzanie od boku maksymalny prąd szyny I _s / Faza A	63	65	80	90	100	130	63	80	100	130

maks. prąd na 1 odgałęzienie I _e / Faza A	W zależności od przekroju									
	10	12	16	20	25	36	10	16	25	36
Doprowadzanie od środka maks. doprowadzany prąd I _e / Faza A	100	110	130	150	180	220	100	130	180	220

Doprowadzanie na początku szyny zbiorczej



Doprowadzanie wzdłuż szyny zbiorczej lub doprowadzanie centralne

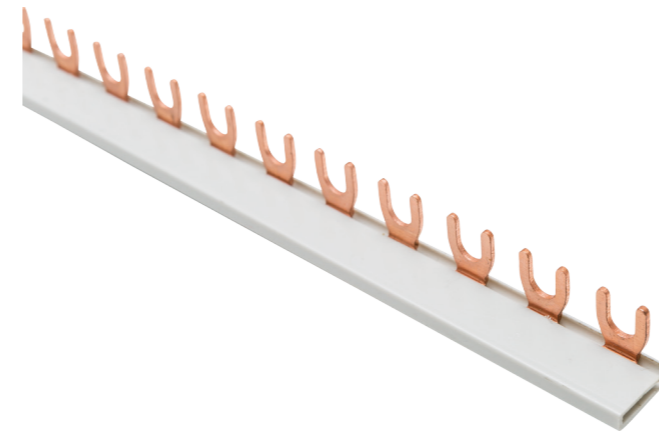


W zakresie doprowadzania centralnego, należy upewnić się, że suma prądów wyjściowych a_n na każdym odgałęzieniu nie jest większa niż wyżej wymieniony maksymalny prąd szyny zbiorczej I_s / faza.

1-FAZOWE (M6) SZYNY PRĄDOWE ŁĄCZENIOWE - WIDEŁKOWE



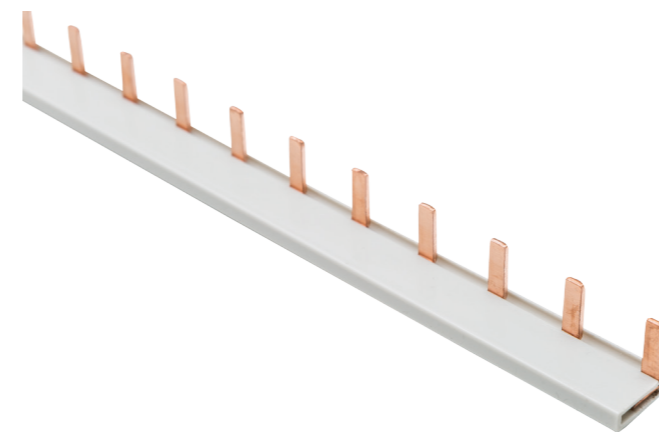
Numer katalogowy	Nazwa handlowa	Przekrój	Prąd znamionowy	Moduły	Odstęp modułowy	Opak. zbiorcze
81 991 006	SW1F 10 12M63A	10 mm ²	63 A	12	17,8 mm	10 szt.
81 993 006	SW1F 16 12M80A	16 mm ²	80 A	12	17,8 mm	10 szt.
81 991 106	SW1F 10 57M63A	10 mm ²	63 A	57	17,8 mm	10 szt.
81 993 106	SW1F 16 57M80A	16 mm ²	80 A	57	17,8 mm	10 szt.



1-FAZOWE SZYNY PRĄDOWE ŁĄCZENIOWE - SZTYFTOWE



Numer katalogowy	Nazwa handlowa	Przekrój	Prąd znamionowy	Moduły	Odstęp modułowy	Opak. zbiorcze
81 995 006	SS1F 10 12M63A	10 mm ²	63 A	12	17,8 mm	10 szt.
81 997 006	SS1F 16 12M80A	16 mm ²	80 A	12	17,8 mm	10 szt.
81 995 106	SS1F 10 57M63A	10 mm ²	63 A	57	17,8 mm	10 szt.
81 997 106	SS1F 16 57M80A	16 mm ²	80 A	57	17,8 mm	10 szt.

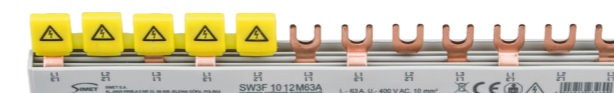


ZAŚLEPKA DO SZYN PRĄDOWYCH 1-FAZOWYCH

Numer katalogowy	Nazwa handlowa	Przekrój	Opak. zbiorcze
81 999 006	ZSP1F	10/16 mm ²	10 szt.

OSŁONA OCHRONNA DO SZYN PRĄDOWYCH 10/16 mm²

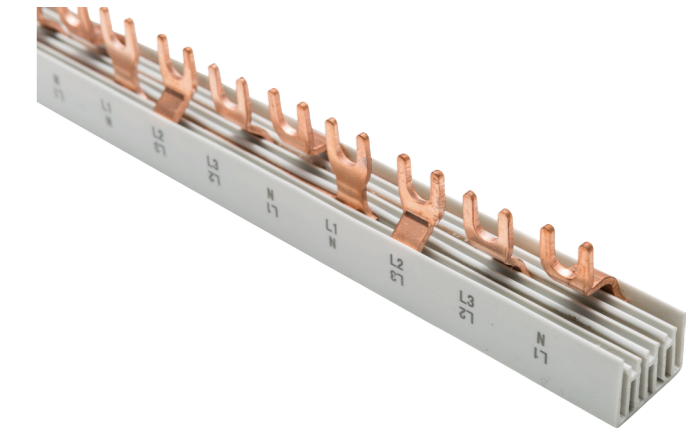
Numer katalogowy	Nazwa handlowa	Przekrój	Opak. zbiorcze
81 999 004	OSP-5M	10/16 mm ²	10 szt. 5-modułowych



3-FAZOWE (M6) SZYNY PRĄDOWE ŁĄCZENIOWE - WIDEŁKOWE



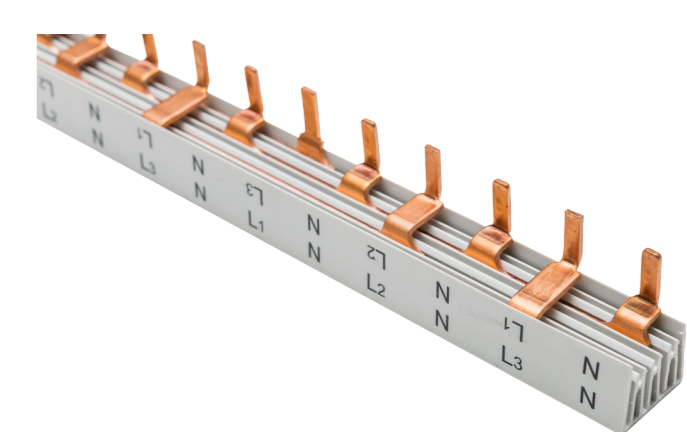
Numer katalogowy	Nazwa handlowa	Przekrój	Prąd znamionowy	Moduły	Odstęp modułowy	Opak. zbiorcze
81 992 006	SW3F 10 12M63A	10 mm ²	63 A	12	17,8 mm	5 szt.
81 994 006	SW3F 16 12M80A	16 mm ²	80 A	12	17,8 mm	5 szt.
81 992 106	SW3F 10 57M63A	10 mm ²	63 A	57	17,8 mm	5 szt.
81 994 106	SW3F 16 57M80A	16 mm ²	80 A	57	17,8 mm	5 szt.



3-FAZOWE SZYNY PRĄDOWE ŁĄCZENIOWE - SZTYFTOWE



Numer katalogowy	Nazwa handlowa	Przekrój	Prąd znamionowy	Moduły	Odstęp modułowy	Opak. zbiorcze
81 996 006	SS3F 10 12M63A	10 mm ²	63 A	12	17,8 mm	5 szt.
81 998 006	SS3F 16 12M80A	16 mm ²	80 A	12	17,8 mm	5 szt.
81 996 106	SS3F 10 57M63A	10 mm ²	63 A	57	17,8 mm	5 szt.
81 998 106	SS3F 16 57M80A	16 mm ²	80 A	57	17,8 mm	5 szt.



ZAŚLEPKA DO SZYN PRĄDOWYCH 3-FAZOWYCH

Numer katalogowy	Nazwa handlowa	Przekrój	Opak. zbiorcze
81 999 106	ZSP3F-10	10 mm ²	10 szt.
81 999 206	ZSP3F-16	16 mm ²	10 szt.

