

Kompatybilny z puszkami



PIERŚCIEŃ  
MONTAŻOWY  
PM-85

S60KF



S60DF



S60GF



Z60DF



S60K



S60D



S60G



Z60D



SIMET S.A.  
Al. Jana Pawła II nr 33  
58-506 Jelenia Góra  
tel: 75 64 71 492  
www.simet.com.pl  
sprzedaz@simet.com.pl



SIMET S.A.

Znajdź nas na:



SIMET S.A.

Październik 2022



Film produktowy

FASTRING

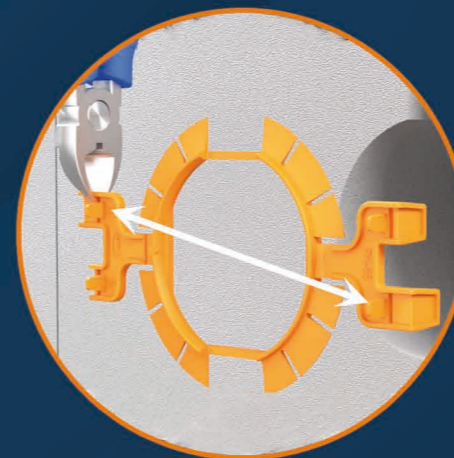
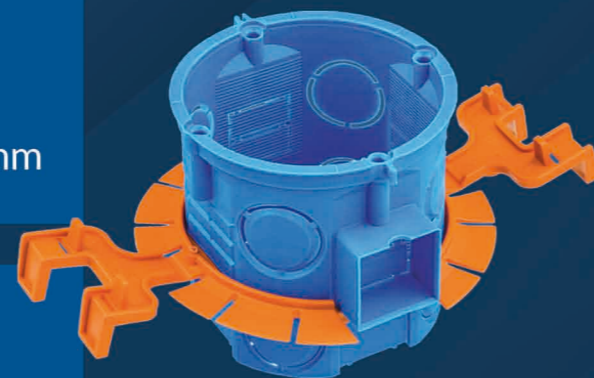
# PIERŚCIEŃ MONTAŻOWY PM-85

## DANE TECHNICZNE

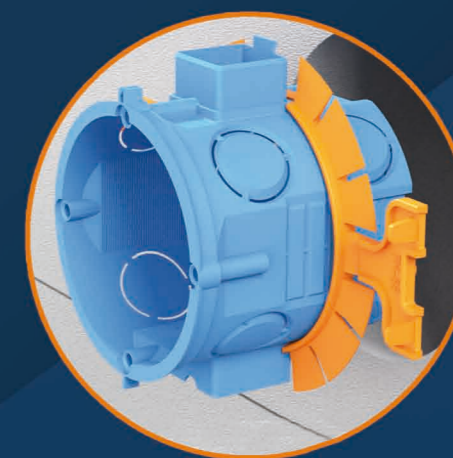
- Wymiary:  
Ø zewnętrzne: 88 mm  
Ø wewnętrzne: 62,8 mm
- Materiał: PP
- Odporność na żar: 650 °C
- Mocowany przy użyciu otwornicy: Ø 85 mm

## ZALETY

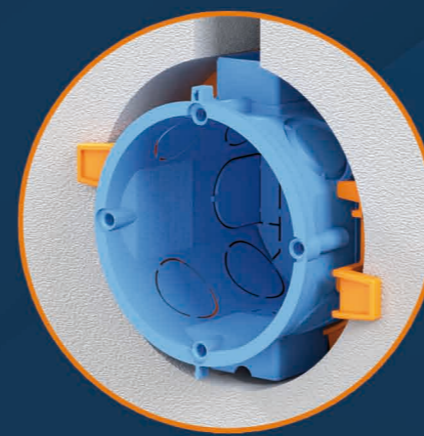
- Możliwość montażu w temp. poniżej 0 °C
- Wybór głębokości osadzenia puszk
- Brak konieczności stosowania zaprawy
- Stabilne i mocne osadzenie puszk
- Łatwa i szybka instalacja
- Oszczędność czasu i kosztów
- Montaż pierścieni na łączonych puszkach



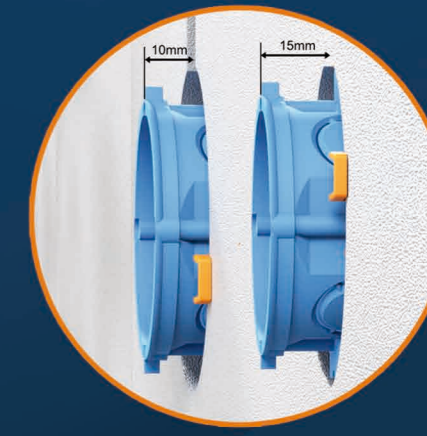
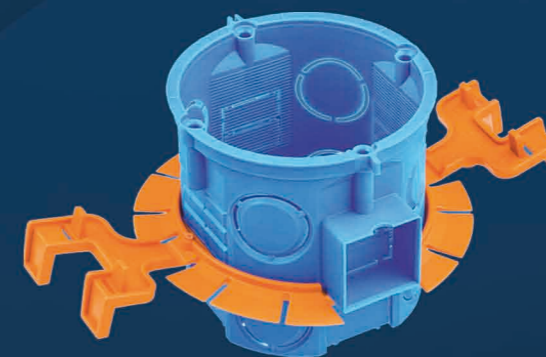
Obcinając diagonalnie łapki wybieramy głębokość osadzenia puszk



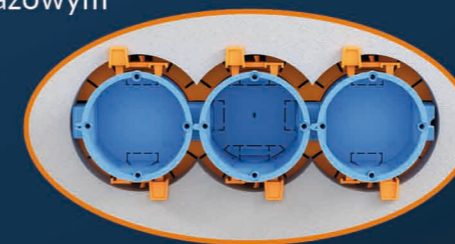
Montaż pierścienia na „klik”



Stabilne osadzenie puszk w otworze montażowym



Wybór głębokości osadzenia puszk:  
10 mm; 15 mm  
Zakres:  
0 - 20 mm



Osadzenie horyzontalne



Osadzenie wertykalne

**FASTRING**

Nr kat.: 37422008